



★あずけっこ・はすだ(全8回)

- 10月17日～12月5日の毎週木曜日、午前10時～正午
場所 パルシー、勤労青少年ホーム他
対象 未就園児と保護者
定 12組(申込み順)
費 1回200円(おやつ代)
申 9月24日(火)～10月5日(土)、子育てひろばほこ☎769-7852
? 子ども支援課企画担当☎768-3111(内線)154

環境学習館 ☎764-1850

- 生き物探検隊「秋をさがそう」～秋空の下で散歩を楽しもう～
10月27日(日)午後1時～3時30分、受付午後0時45分
対象 4～12歳児親子
講 自然観察指導員
費 1家族100円(資料代他)
持 筆記用具、飲み物、タオル
申 当日までに、電話可

図書館 ☎769-5198

- 10月のおはなしひろば
●てくてく(4歳～小学生)
毎週木曜日、午後4時から

子育て支援施設

Table with 3 columns: 施設名, 問合せ, 一般開放・開所日時. Lists various support centers like 中央保育園, 関戸保育園, 黒浜保育園, etc.

●よちよち(乳幼児親子)
10月18日(金)午前11時から

中央保育園 ☎768-1123
子育て支援センター

★絵本の読み聞かせ

- 10月9日(水)午前11時～11時30分
対象 乳幼児親子

関戸保育園 ☎766-8998
子育て支援センター

●0歳親子・妊産婦開放日

- 10月3日(木)午前10時～11時15分
内 身体計測とふれあい遊びなど

●1歳・2歳親子開放日

- 10月17日(木)午前10時～11時
内 親子体操や大型絵本・紙芝居など

★みんなのひろば「子どもの体調の見分け方」

- 体調の変化に気づくコツを教わります。
10月3日(日)午前10時30分～11時15分
対象 乳幼児親子
講 並木望さん(薬剤師)

★おじいちゃん・おばあちゃんと一緒に遊ぼう

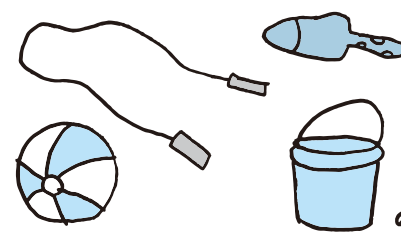
- 10月10日(木)午前9時30分～11時
対象 乳幼児親子

★絵本の読み聞かせ

- 10月15日(火)午前11時30分～正午

対 乳幼児親子

★みんなのひろば「関戸保育園の園庭で遊ぼう」



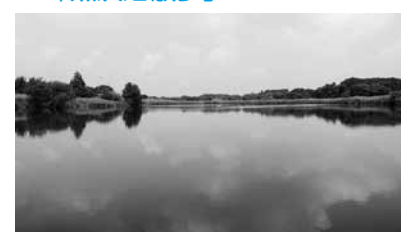
- 10月30日(水)午前10時～11時
対象 乳幼児親子

黒浜保育園 ☎765-6111
子育て支援センター

★楽しく学ぼう講座「木の実拾い・散歩」

- 10月8日(火)午前10時～11時30分
対象 乳幼児親子
定 15組(申込み順)
申 9月24日(火)から、電話可

★楽しく学ぼう講座「黒浜沼散歩」



親子で黒浜沼を散歩しましょう。
10月17日(木)午前10時～11時30分
※雨天時は、黒浜保育園子育て支援センター。

- 対 乳幼児親子
定 15組(申込み順)
申 9月30日(月)から、電話可

★ミニ鉄道博

- 10月29日(火)午前9時30分～正午・午後1時～3時
対象 乳幼児親子

子育て支援センター しらゆり ☎768-1800

★ひとみ座人形劇

- 10月21日(月)午前10時～11時30分
対象 2歳以下乳幼児親子
費 300円(鑑賞代)
申 10月18日(金)までに、電話可

乳幼児健康診査

- 実施日 3～4か月児(令和元年6月生)…10月29日(火)、9～10か月児(平成30年12月生)…10月30日(水)、1歳6か月児(平成30年3月生)…10月1日(火)、3歳児(平成28年7月生)…10月2日(水)
受付 午後1時～2時 場所 保健センター
? 子ども支援課子どもの健康担当(内線)156

凡例 日=日時・期間 場=場所 対=対象 内=内容 講=講師 定=定員 費=費用 持=持ち物 主=主催 申=申込み ?=問合せ

★大きなおもひ一つけた

- 10月28日(月)午前10時～11時30分
対象 2歳以下乳幼児親子

児童センター ☎768-1141

★ハピママヨガ～赤ちゃんと一緒に楽しいヨガタイム～

- 10月1日(火)午前10時30分～11時30分
対象 市内在住の0歳児親子
定 20組(申込み順)
持 ヨガマット、バスタオル、大判のハンカチ、母子健康手帳、飲み物
申 9月24日(火)から、電話可

★すくすく広場

- 10月9日(水)午前10時30分～11時30分
対象 市内在住の1歳児親子

★おもちゃ病院

- 10月12日(土)午後1時～3時
申 当日受付

★ママこみゅひろば

- 蓮田南保育園園長が保育園について説明します。
10月15日(火)午前10時30分～11時30分
対象 市内在住の0歳児親子

★ふれあい広場

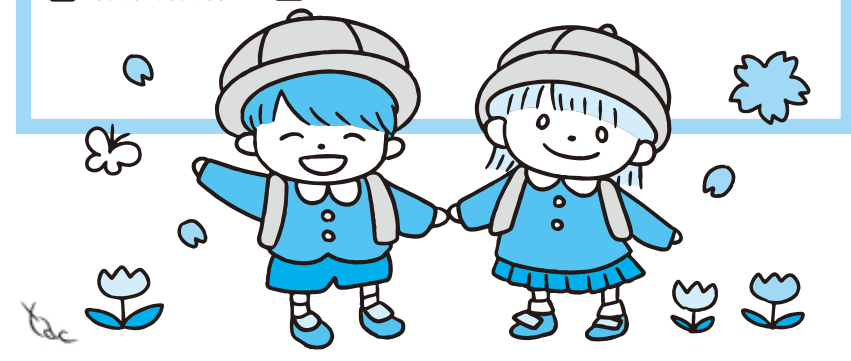
- 10月23日(水)午前10時30分～正午
対象 乳幼児親子
内 誕生会(1～3歳児)、絵本と童歌

つどいの広場 おひさま ☎769-3310

★ミニうんどう会

- いろいろな競技を親子でいっしょに楽しみましょう。
10月8日(火)午前10時30分～11時30分
対象 乳幼児親子
定 10組(申込み順)

令和2年度 市内私立幼稚園 認定こども園 入園受付案内
令和2年度の新入園児の受付が11月1日(金)から始まります。詳細は、各園にお問い合わせください。
Table with columns: 園名, 入園案内配布開始日, 問合せ



- 9月26日(木)・27日(金)、電話可

子育てひろば ほこ ☎769-7852

- 0歳・1歳親子開放日
10月3日(木)午前10時～午後1時
●親子体操
10月1日(火)午前11時から
●歯科相談
10月3日(木)午前10時30分～11時30分
●おはなし会
10月11日(金)午前11時から
●おたんじょう会
10月17日(木)午前11時から

★みんなでつくろう「フォトフレーム」

- 9月24日(火)～27日(金)、午前10時～正午(随時受付)
※期間内30個(なくなりしだい終了)。

親子ひろば たんぽぽ 社会福祉協議会☎769-7111

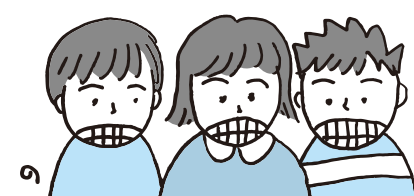
Table with 3 columns: 実施日, 場所, 対象. Lists events like 9月27日(金) ふれあい福祉センター 乳幼児親子

10月の保育園交流会

Table with 3 columns: 日時, 内容, 場所・問合せ. Lists exchange events like 8日(火)午前10時～11時 秋探し 中央

子どもの健康 子ども支援課子どもの健康担当(内線)156

★歯っぴー教室



- 10月25日(金)受付午前9時30分・午前10時30分
場所 保健センター
対象 平成29年9月生
内 個別歯磨き指導、身体計測