

ひと  
おうちの人と  
さがしてね。

# せん きよ 選挙のまちがいさがし

せん きよ とうじつ うえ え した え  
～いよいよ選挙当日。上の絵と下の絵でちがうところが5つあるよ。さがしてみよう!～

え  
ただしい絵



え  
まちがいの絵



きみ み こた うらめん  
君はいくつ見つけられたかな? 答えは裏面にあるよ!

# あなたの背中を見て、将来子どもたちも投票へ


～子どもと一緒に選挙にいこう～



〇〇年後



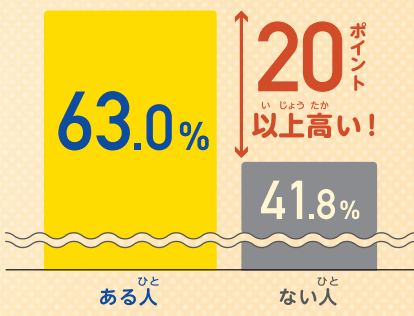
明るい選挙の  
イメージキャラクター  
選挙のめいすいくん



一緒に投票所に入場できるのは、  
18歳未満の子どもです。

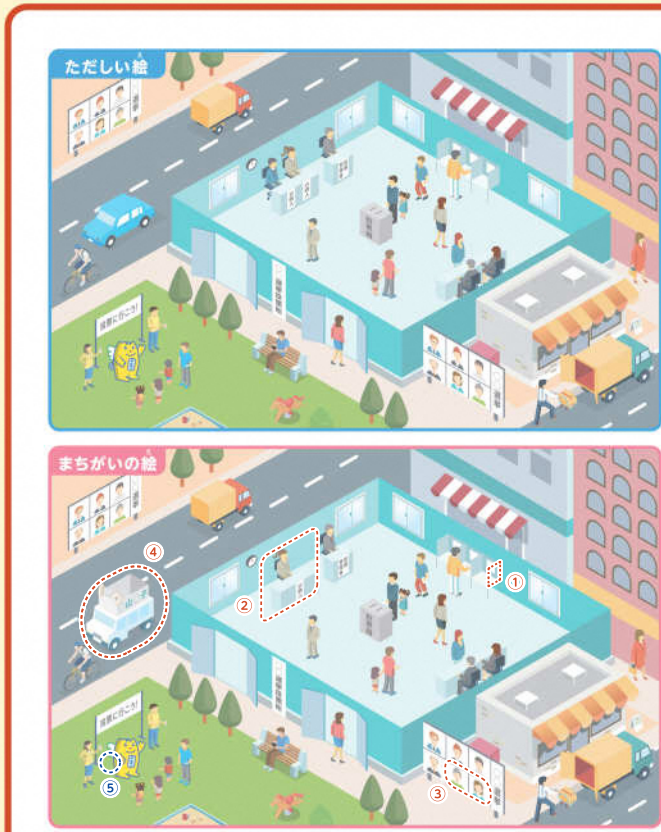
右のグラフのとおり、  
**親子連れ投票は  
子どもの将来の投票に  
つながっています。**

子どもの頃に親の投票についていった  
ことのある人・ない人の投票参加の比較



人	投票参加率
ある人	63.0%
ない人	41.8%

※H28参院選後の総務省「18歳選挙権に関する意識調査」  
(18～20歳までの男女3,000人に行ったインターネット調査より)



## まちがいさがしの答えと解説

- ① **記載台の仕切りが一箇所足りないよ!**  
投票の秘密をまもるために、ほかの人からみえない工夫がされているよ。
- ② **投票に立ち会っている人の数が違うよ!**  
投票所には、正しく投票がおこなわれるように、投票管理者1人と投票立会人が2人以上いないといけないんだ。
- ③ **ポスターの順番が違うよ!**  
ポスターは、どの掲示板でも同じ順番(位置)となっているよ。順番は、立候補の届出の受付順(複数の人が受付開始前にきたときは「くじ」)で決まるんだ。
- ④ **選挙カーを使って選挙運動がおこなわれているよ!**  
投票日当日は、選挙運動ができない決まりになっているんだ。
- ⑤ **『めいすいくん』の『かぎ』がないよ!**  
めいすいくんは投票箱をモチーフにしたキャラクターで、本物の投票箱と同じように『かぎ』がついているよ。

次の選挙では、自分の目で確かめてみよう!