

報道関係各位

令和4年3月7日

蓮田市

東日本高速道路株式会社関東支社

E4 東北自動車道『蓮田スマートインターチェンジ』宇都宮方面からの出口が令和4年4月24日(日)15時に開通します

蓮田市およびNEXCO東日本 関東支社(埼玉県さいたま市)が整備を進めてきた、**E4** 東北自動車道(以下「東北道」) 蓮田スマートインターチェンジ(以下「スマートIC」)の宇都宮方面からの出口が、蓮田サービスエリア(上り線)において令和4年4月24日(日)15時に開通します。

あわせて、現在運用している東京方面への入口を蓮田サービスエリア(上り線)へ移設します。

なお、蓮田サービスエリア(上り線)に設置されるスマートICについては、車長12m以下のETC車載器を搭載した車種が通行できるようになります。

また、今回の移設に伴い、蓮田スマートIC(上下線)の通行料金が令和4年4月24日(日)0時より変更となりますので、ご注意ください。

1. 開通日時 令和4年4月24日(日)15時

2. 蓮田スマートIC(上り線)の概要

・設置箇所 位置：東北道 蓮田サービスエリア(上り線)に接続
 所在地：埼玉県蓮田市川島地内

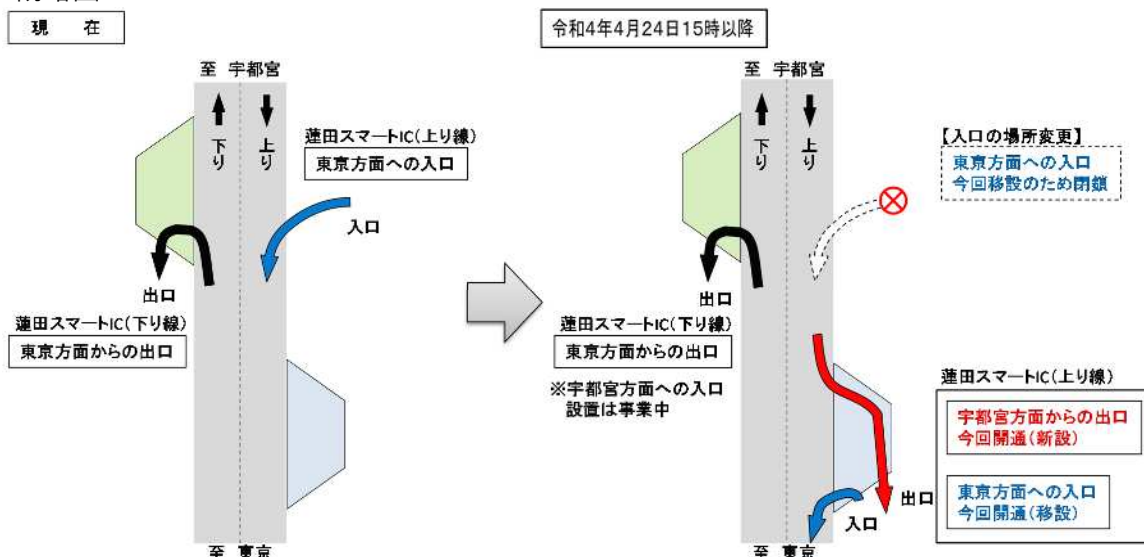
・運用時間 24時間利用可能

・利用形態 一旦停止型

・対象車種 車長12m以下のETC車載器を搭載した車種

※蓮田スマートIC(下り線)の出口については、ETC車載器を搭載した車長6m以下の普通車・軽自動車・二輪車がご利用できます。

3. 概略図

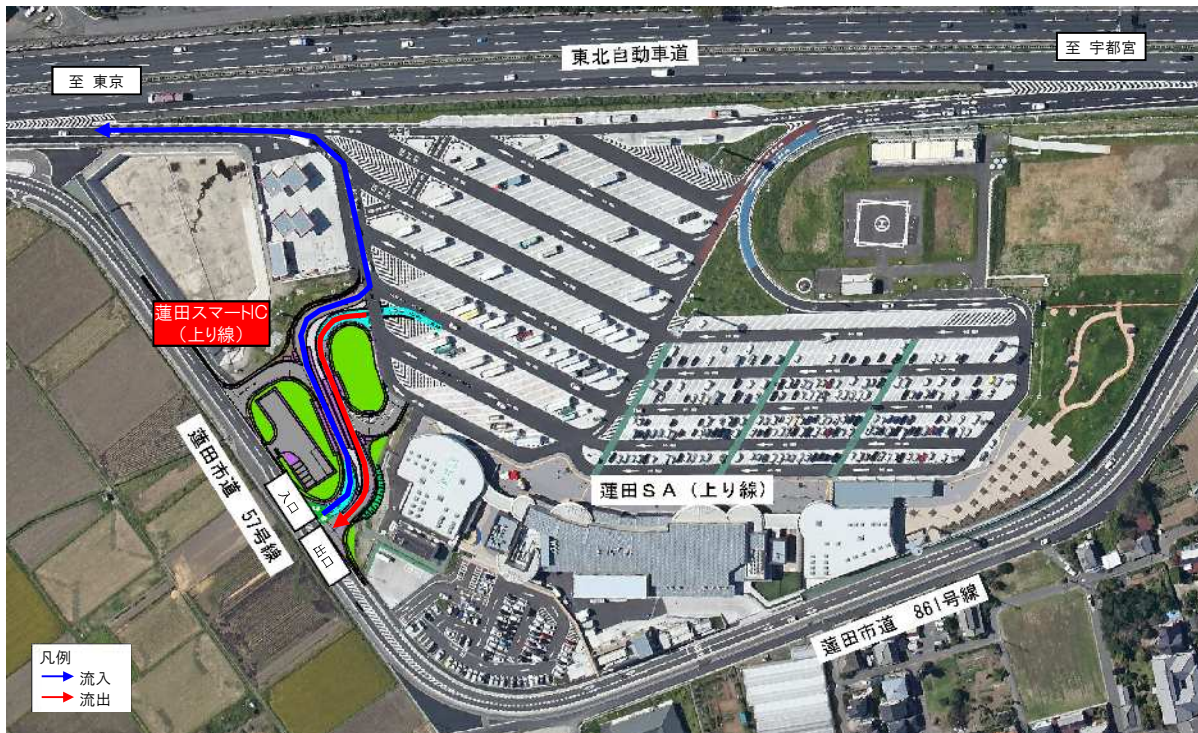


4. 位置図



地理院地図(国土地理院(<https://maps.gsi.go.jp/>))をもとに、NEXCO 東日本が加工

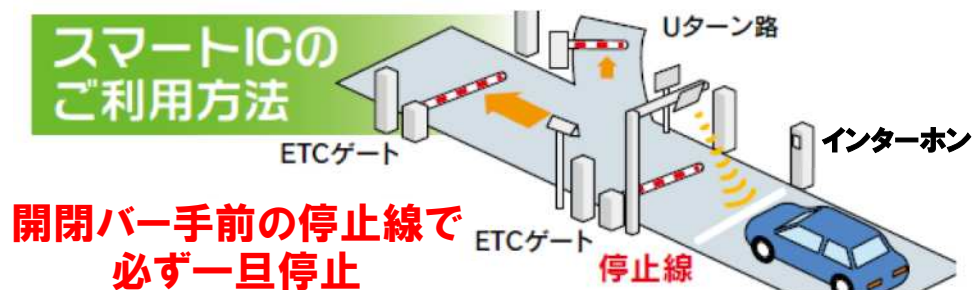
5. 完成イメージ



6. スマートICのご利用方法

■スマートICはETC専用のICです。

- ・ご利用にあたっては、ETC車載器にETCカードを挿入して通行してください。
- ・スマートICの開閉バーの前では、必ず一旦停止してください。
- ・当スマートICは現地に係員がおりません。開閉バーが開かない等のトラブル時は、車線にあるインターホンをご利用ください。



7. 期待される整備効果

①市民生活の利便性向上

蓮田スマートIC(上り線)出口の新設により、久喜ICから渋滞の多い主要地方道さいたま栗橋線を回避することが可能となり、宇都宮方面から市内への移動時に蓮田スマートIC(上り線)出口を利用することにより所要時間が短縮し、移動性の向上が見込まれます。

②市内企業の業務効率化促進

蓮田スマートIC周辺に立地する企業から大型車が東京方面へ向かう際の所要時間が短縮され、集荷配送時間の定時制が確保されます。

8. 主要IC間の料金表

■今回の移設に伴い、蓮田スマートIC(上下線)の通行料金が令和4年4月24日(日)0時より変更となります。

詳しくは料金表(別紙)をご覧ください。

NEXCO東日本グループでは、2021～2025年までの期間を「SDGsの達成に貢献し、新たな未来社会に向け変革していく期間」と位置づけ、様々な取り組みを行っています。

今回の「蓮田スマートIC 宇都宮方面からの出口の開通」の取り組みについては、高速道路ネットワークの整備・強化により、地域経済の活性化や地域医療の支援などにつながる事業活動としてSDGs目標の3番、8番、9番、11番に貢献するものと考えています。



お問い合わせ先

【報道関係者専用】

(スマートICの整備効果に関すること)

蓮田市 都市整備部 都市計画課

TEL: 048-765-1724

(スマートICの建設・利用に関すること)

NEXCO東日本 関東支社 広報課

TEL: 048-631-0222

【お客さま窓口】 NEXCO東日本お客さまセンター

TEL: 0570-024-024

または TEL: 03-5308-2424

本資料については、埼玉県政記者クラブ及び春日部記者クラブにお配りしています。

【料金表（別紙）】

■宇都宮方面各IC⇒蓮田スマートIC(上り線)の料金表

令和4年4月24日(日)15時より、宇都宮方面からの出口がご利用いただけるようになります。
この度開通する蓮田スマート(上り線)は、ETC車載器を搭載した車長12m以下の全車種が通行できます。

①ETC通常料金

(単位:円)

ETC通常料金		宇都宮	佐野藤岡	館林	加須	久喜
蓮田 スマートIC (上り線)	軽自動車等	2,100	1,060	870	590	390
	普通車	2,580	1,290	1,040	700	440
	中型車	3,070	1,510	1,220	810	500
	大型車	4,160	2,010	1,610	1,050	630
	特大車	6,820	3,250	2,580	1,640	930
	距離(km)	86.1	38.1	29.1	16.5	8.6

②ETC深夜割引料金《0時～4時 30%割引》

(単位:円)

ETC深夜割引		宇都宮	佐野藤岡	館林	加須	久喜
蓮田 スマートIC (上り線)	軽自動車等	1,470	740	610	410	270
	普通車	1,810	900	730	490	310
	中型車	2,150	1,060	850	570	350
	大型車	2,910	1,410	1,130	740	440
	特大車	4,770	2,280	1,810	1,150	650
	距離(km)	86.1	38.1	29.1	16.5	8.6

③ETC休日割引料金《土日・祝日 地方部30%割引 軽自動車等・普通車のみ》

(単位:円)

ETC休日割引		宇都宮	佐野藤岡	館林	加須※	久喜※
蓮田 スマートIC (上り線)	軽自動車等	1,600	870	740	590	390
	普通車	1,970	1,060	890	700	440
	中型車	-	-	-	-	-
	大型車	-	-	-	-	-
	特大車	-	-	-	-	-
	距離(km)	86.1	38.1	29.1	16.5	8.6

※ETC休日割引は対象外の区間となります。

【料金表（別紙）】

■蓮田スマートIC(上り線)⇒東京方面各ICの料金表

今回の蓮田スマートIC(上り線)の移設に伴い、通行料金が令和4年4月24日(日)0時より変更となりますのでご注意ください。

また、この度令和4年4月24日(日)15時に開通する蓮田スマートIC(上り線)は、ETC車載器を搭載した車長12m以下の全車種が通行できるようになります。

①ETC通常料金

(単位:円)

ETC通常料金			川口JCT	浦和	岩槻
蓮田 スマートIC (上り線)	軽自動車等	0時より	600	480	330
		0時まで	640	510	360
		差額	-40	-30	-30
	普通車	0時より	710	560	370
		0時まで	750	600	410
		差額	-40	-40	-40
	中型車	15時開通	820	640	410
大型車	15時開通	1,070	810	510	
特大車	15時開通	1,670	1,250	740	
距離(km)	移設後	16.9	12.1	6.4	
	移設前	18.1	13.3	7.6	

②ETC深夜割引料金《0時～4時 30%割引》

(単位:円)

ETC深夜割引			川口JCT	浦和	岩槻
蓮田 スマートIC (上り線)	軽自動車等	0時より	420	340	230
		0時まで	450	360	250
		差額	-30	-20	-20
	普通車	0時より	500	390	260
		0時まで	530	420	290
		差額	-30	-30	-30
	中型車	15時開通	570	450	290
大型車	15時開通	750	570	360	
特大車	15時開通	1,170	880	520	
距離(km)	移設後	16.9	12.1	6.4	
	移設前	18.1	13.3	7.6	

〇ETC休日割引は対象外の区間となります。

【料金表（別紙）】

■東京方面各IC⇒蓮田スマートIC(下り線)の料金表

今回の蓮田スマートIC(上り線)の移設に伴い、通行料金が令和4年4月24日(日)0時より変更となりますのでご注意ください。

蓮田スマートIC(下り線)は、今まで通り東京方面からの出口限定で、ETC車載器を搭載した車長6m以下の普通車・軽自動車・二輪車がご利用できます。

①ETC通常料金

(単位:円)

ETC通常料金			川口JCT	浦和	岩槻
蓮田 スマートIC (下り線)	軽自動車等	0時より	600	480	330
		0時まで	640	510	360
		差額	-40	-30	-30
	普通車	0時より	710	560	370
		0時まで	750	600	410
		差額	-40	-40	-40
距離(km)	移設後	16.9	12.1	6.4	
	移設前	18.1	13.3	7.6	

②ETC深夜割引料金《0時～4時 30%割引》

(単位:円)

ETC深夜割引			川口JCT	浦和	岩槻
蓮田 スマートIC (下り線)	軽自動車等	0時より	420	340	230
		0時まで	450	360	250
		差額	-30	-20	-20
	普通車	0時より	500	390	260
		0時まで	530	420	290
		差額	-30	-30	-30
距離(km)	移設後	16.9	12.1	6.4	
	移設前	18.1	13.3	7.6	

○ETC休日割引は対象外の区間となります。