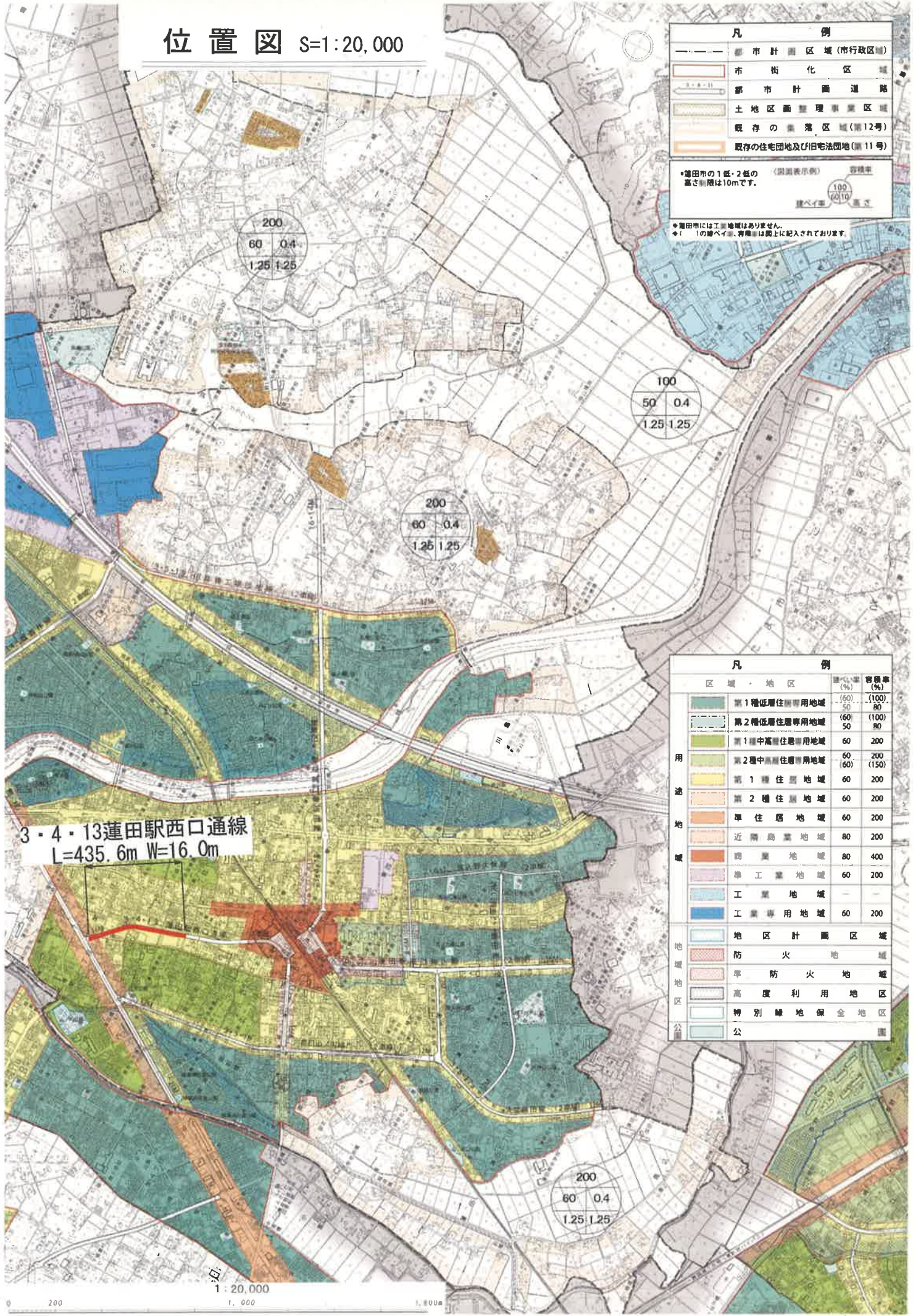


位置図 S=1:20,000

凡 例	
	都市計画区域(市行政区)
	市街化区域
	都市計画道路
	土地區画整理事業区域
	既存の集落区域(第12号)
	既存の住宅団地及び旧宅団地(第11号)

◆蓮田市の1低・2低の
高さ制限は10mです。

◆蓮田市には工業地帯はありません。
◆1の線ペイジ、青欄は図上に記入されております。



3・4・13蓮田駅西口通線
L=435.6m W=16.0m

凡 例		容積率 (%)
用 途 地 域	第1種低層住居専用地域	(60) (100) (80)
	第2種低層住居専用地域	(60) (100) (80)
	第1種中高層住居専用地域	60 200
	第2種中高層住居専用地域	60 200 (150)
	第1種住居地域	60 200
	第2種住居地域	60 200
	単住居地域	60 200
	近隣商業地域	80 200
	商業地域	80 400
	準工業地域	60 200
地 域 区 画	工業地域	-
	工業専用地域	60 200
	地区計画区域	-
	防火地域	-
公 園	準防火地域	-
	高度利用地区	-
	特別緑地保全地区	-

1:20,000
1,000

平面図(2) S=1:500

設計条件	
路線名	都市計画道路3・4・13蓮田駅西口通線
道路規格	第4種第2級
設計速度	40km/h
設計車両	普通自動車
車道幅員	9.0m(1.5+3.0+3.0+1.5)
歩道幅員	7.0m(3.5+3.5)



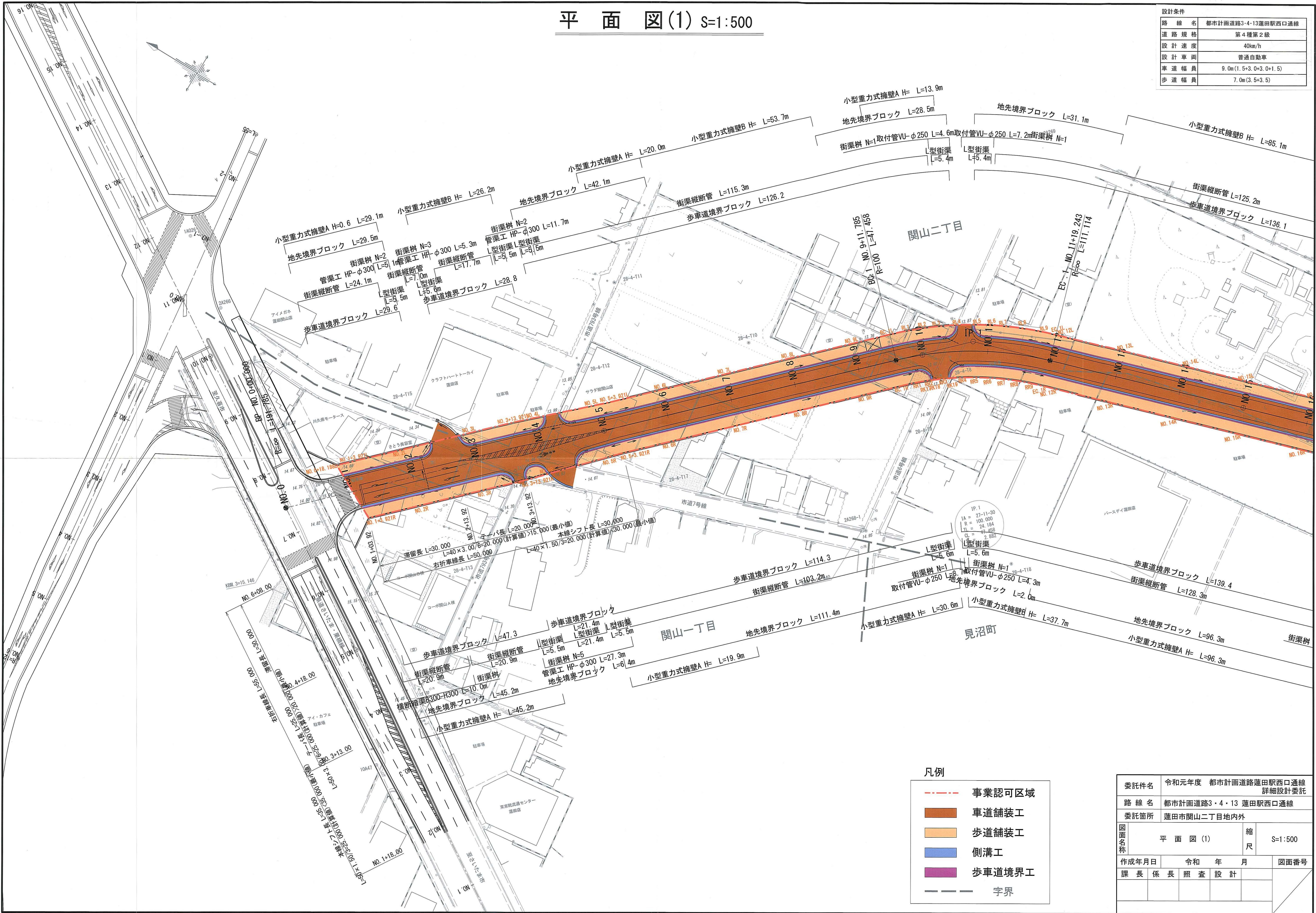
凡例

---	事業認可区域
	車道舗装工
	歩道舗装工
	側溝工
	歩車道境界工
	字界

委託件名	令和元年度 都市計画道路蓮田駅西口通線 詳細設計委託		
路線名	都市計画道路3・4・13 蓮田駅西口通線		
委託箇所	蓮田市関山二丁目地内外		
図面名称	平面図(2)	縮尺	S=1:500
作成年月日	令和 年 月	図面番号	
課長	係長	照査	設計

平面図(1) S=1:500

設計条件	
路線名	都市計画道路3・4・13蓮田駅西口通線
道路規格	第4種第2級
設計速度	40km/h
設計車両	普通自動車
車道幅員	9.0m(1.5+3.0+3.0+1.5)
歩道幅員	7.0m(3.5+3.5)



凡例

	事業認可区域
	車道舗装工
	歩道舗装工
	側溝工
	歩車道境界工
	字界

委託件名	令和元年度 都市計画道路蓮田駅西口通線 詳細設計委託
路線名	都市計画道路3・4・13 蓮田駅西口通線
委託箇所	蓮田市関山二丁目地内外
図面名称	平面図(1)
	縮尺 S=1:500
作成年月日	令和 年 月
課長	係長
照査	設計
図面番号	