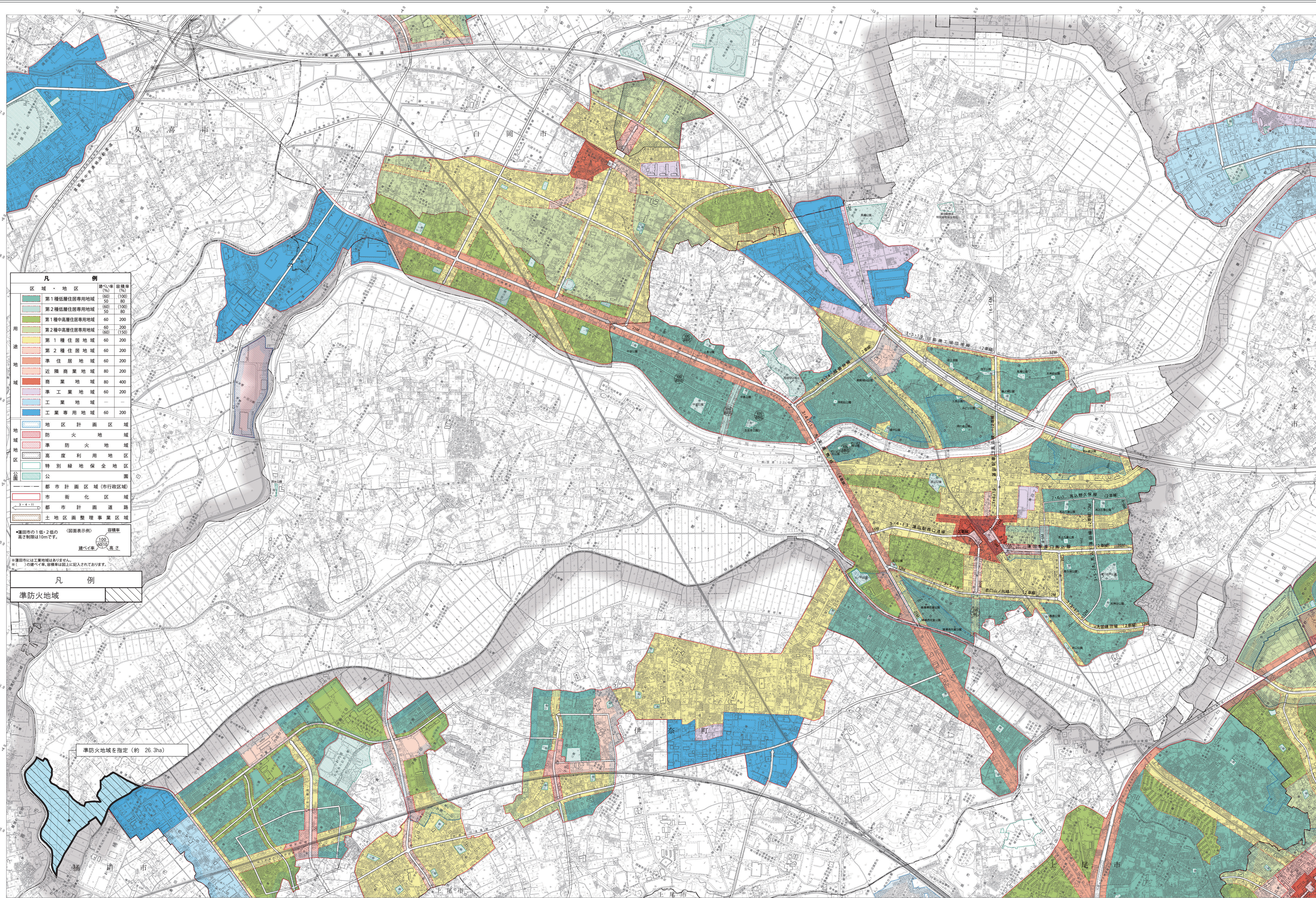


防火地域及び準防火地域の変更 総括図

平成三十一年三月印刷



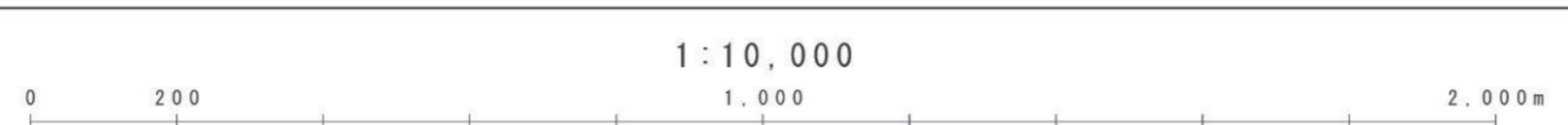
凡例	区域・地区	容積率 (%)
用途地	第1種低層住居専用地域	60 (100)
	第2種低層住居専用地域	60 (100)
	第1種中高層住居専用地域	60 200
	第2種中高層住居専用地域	60 200
	第1種住居地域	60 200
	第2種住居地域	60 200
	準住居地域	60 200
	近隣商業地域	80 200
	商業地域	80 400
	準工業地域	60 200
工業地	工業地域	—
	工業専用地域	60 200
	地区計画区域	—
防火地	防火地域	—
	準防火地域	—
	高度利用地区	—
	特別緑地保全地区	—
公	都市計画区域 (市行政区域)	—
	市街化区域	—
	都市計画道路	—
土地区画整理事業区域	—	

凡例	準防火地域
	準防火地域

●運田市の1低・2底の
高さ制限は10mです。

(1) 本図は、平成三十一年三月作成運田市1:2,500都市計画基本図を縮小編集したものである。
 (2) 図例に於いては、以下の市町長の承認を得てそれぞれの地籍図を編集したものである。
 横 市 (承認番号H30-000004号)
 伊 野 町 (承認番号H30-000001号)
 横 川 市 (承認番号H30-000005号)
 久 野 市 (承認番号H30-000009号)
 さがみ市 (承認番号H30-000008号)
 白 岡 市 (承認番号H30-000009号)

座 標 系 世界測系 東京系
 等高線間隔 10m
 等高線の基準 基準面平均海面



(注) この図面は参考図です。詳細については、運田市都市計画課に備えてある都市計画図解図書をご覧ください。

運田市役所