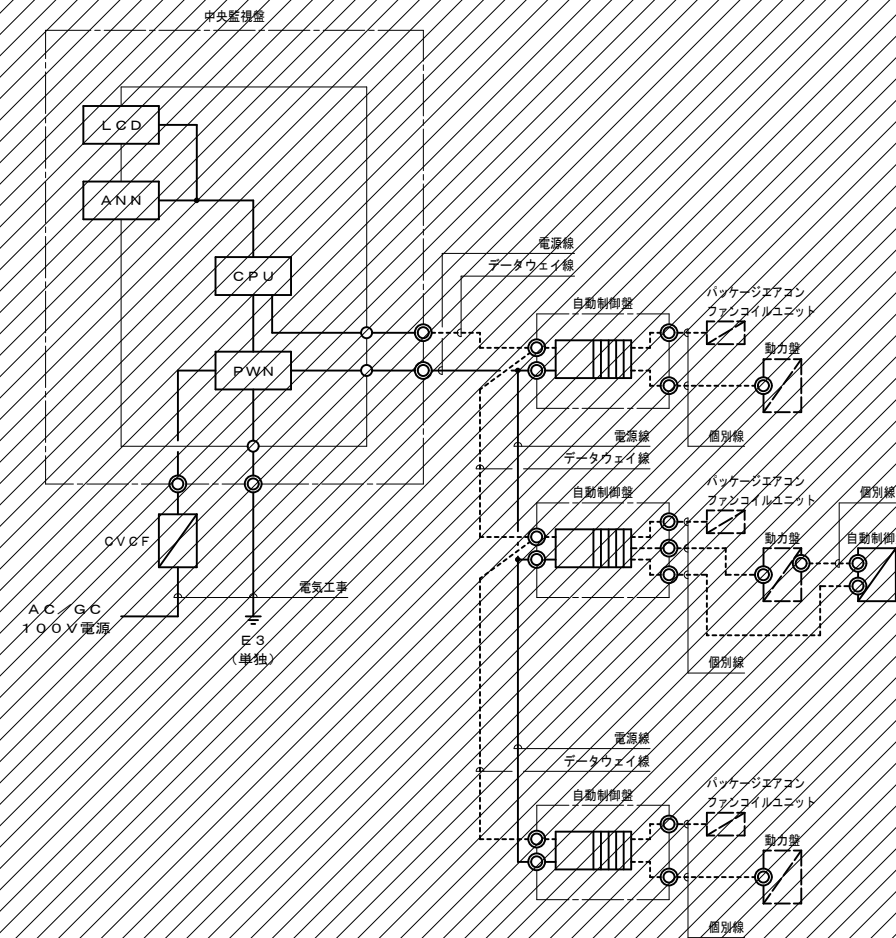


中央監視器 姿図



システム構成図

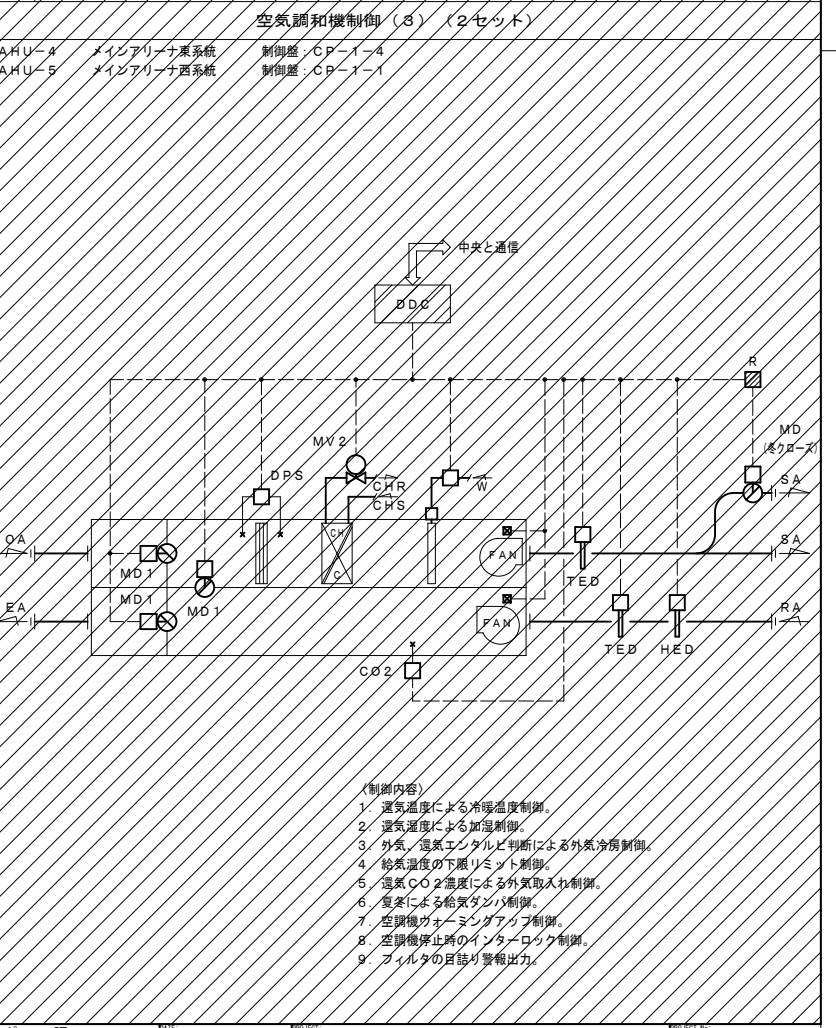
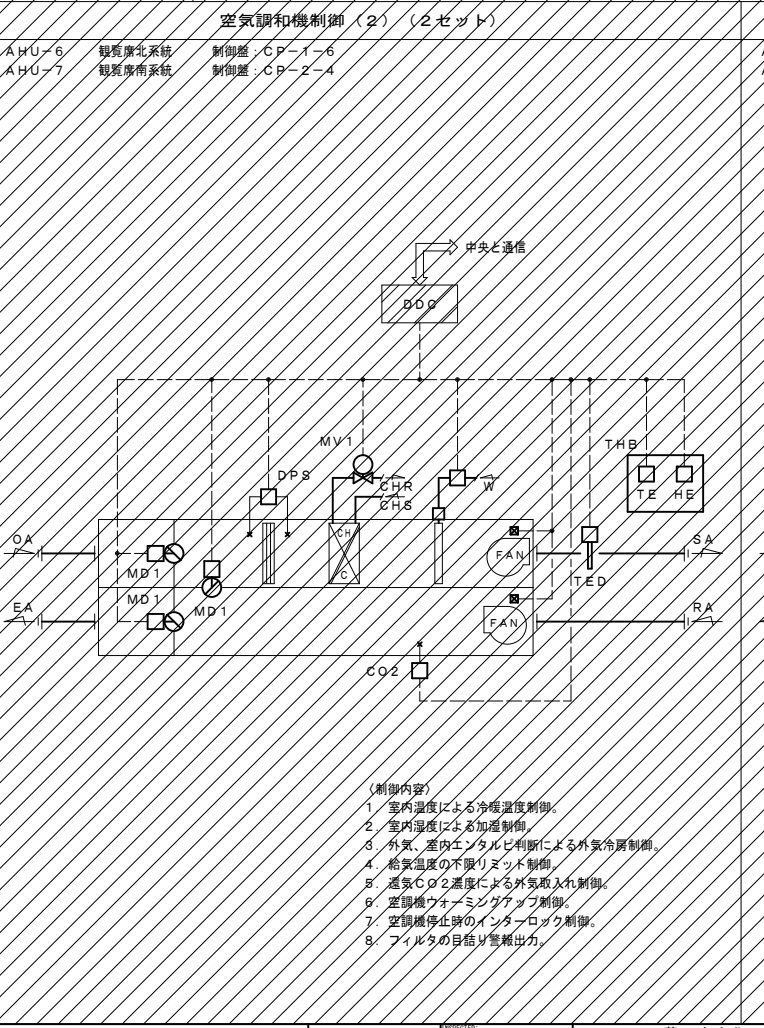
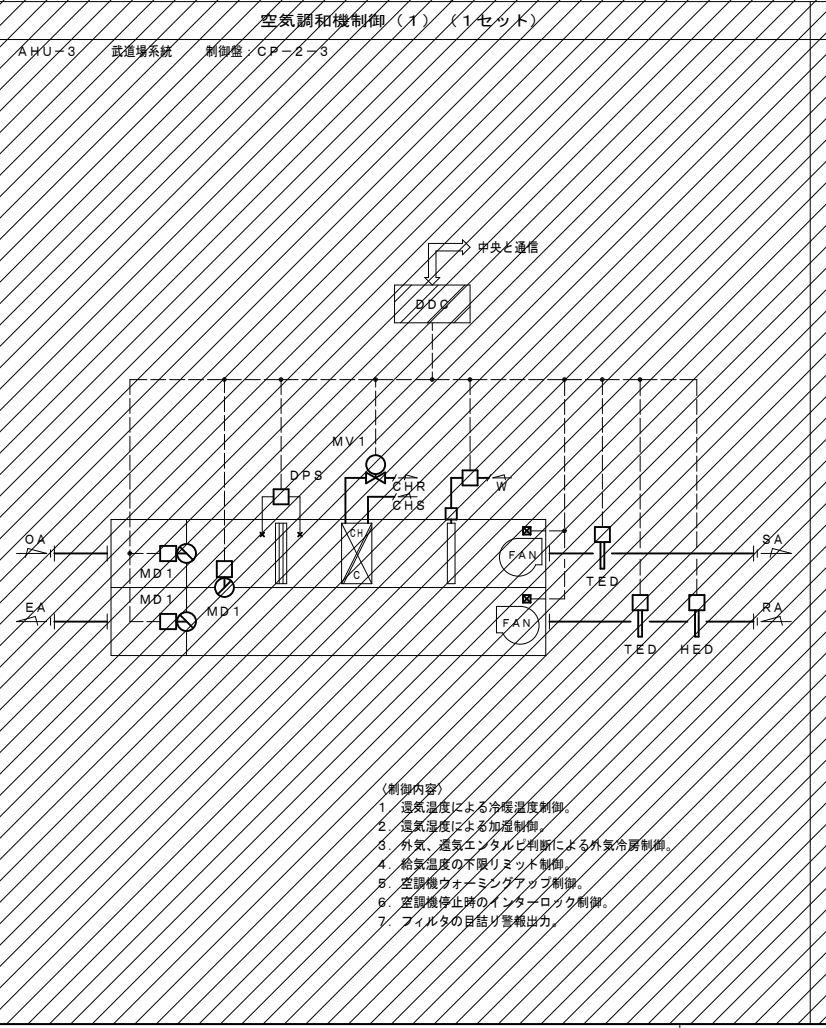
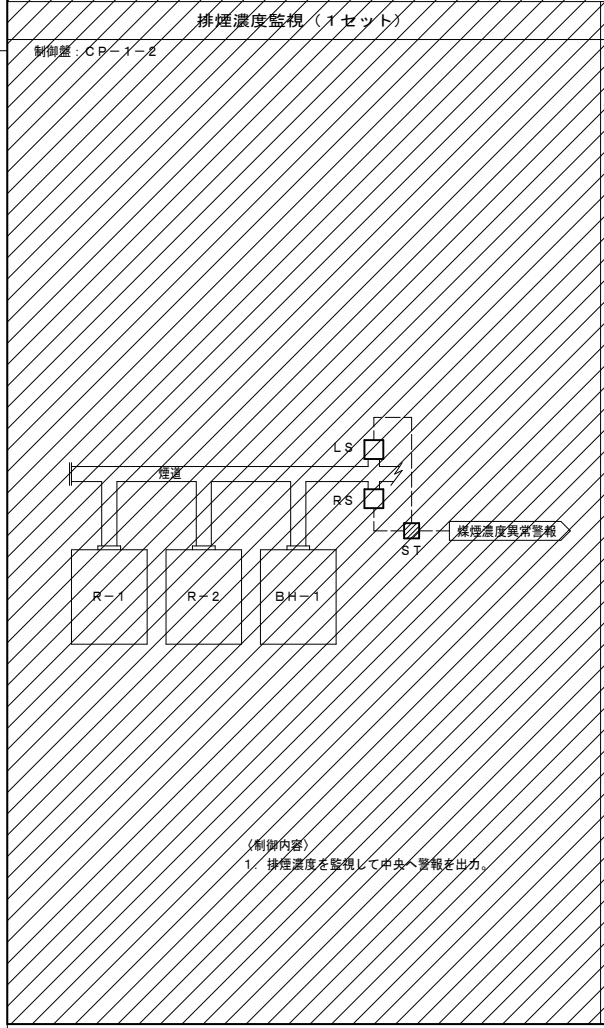
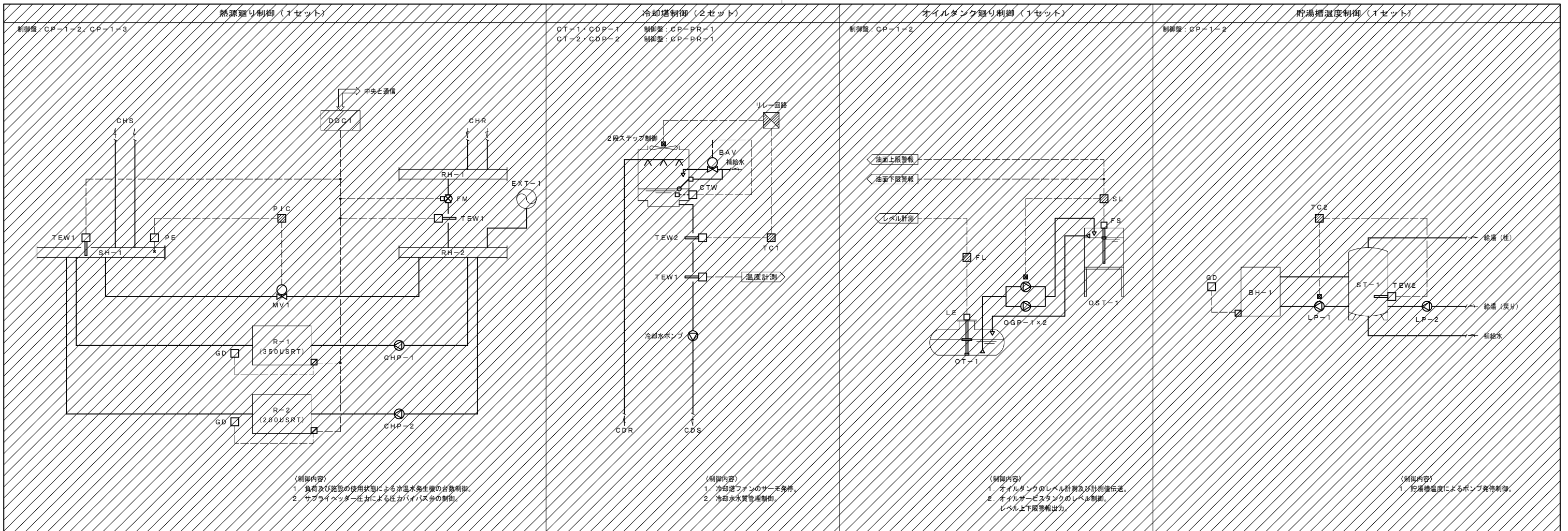
中央監視器機能

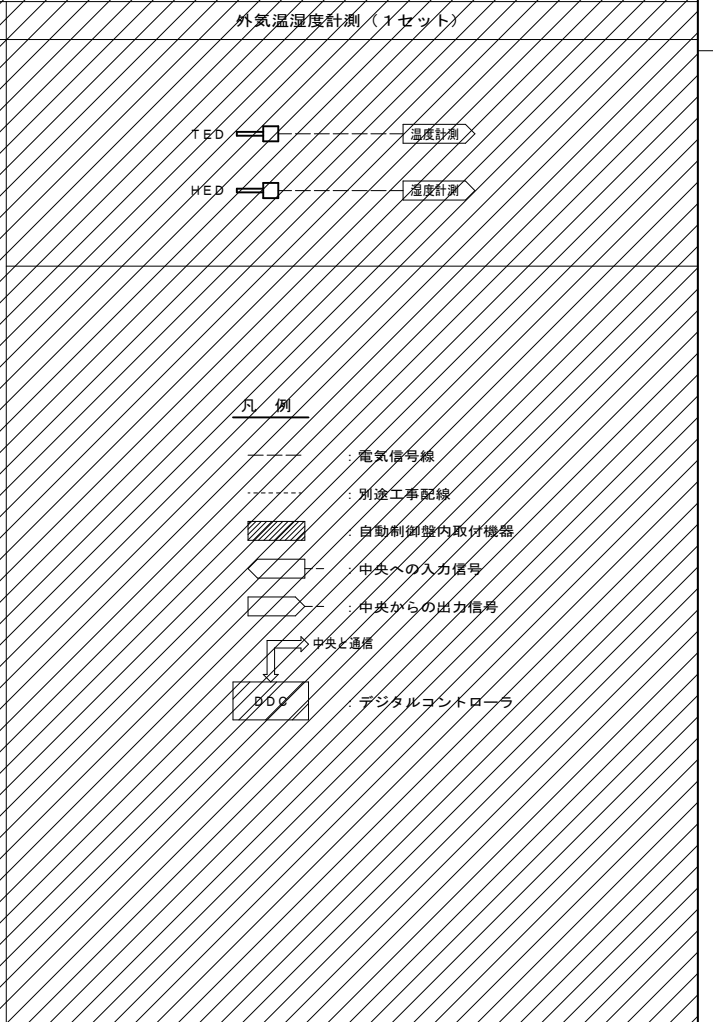
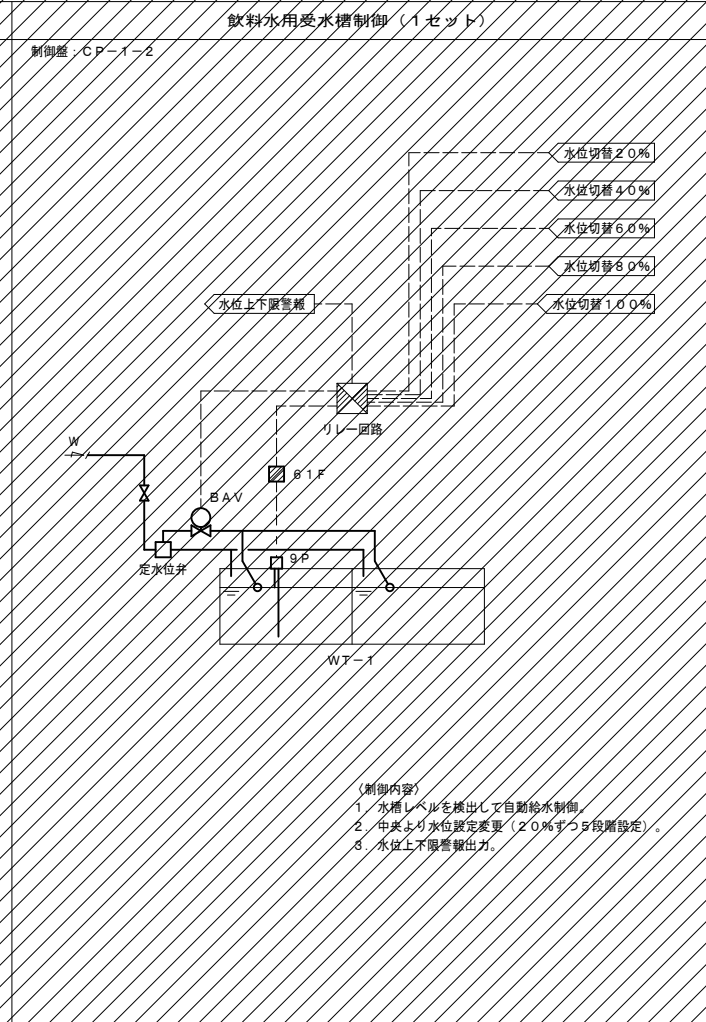
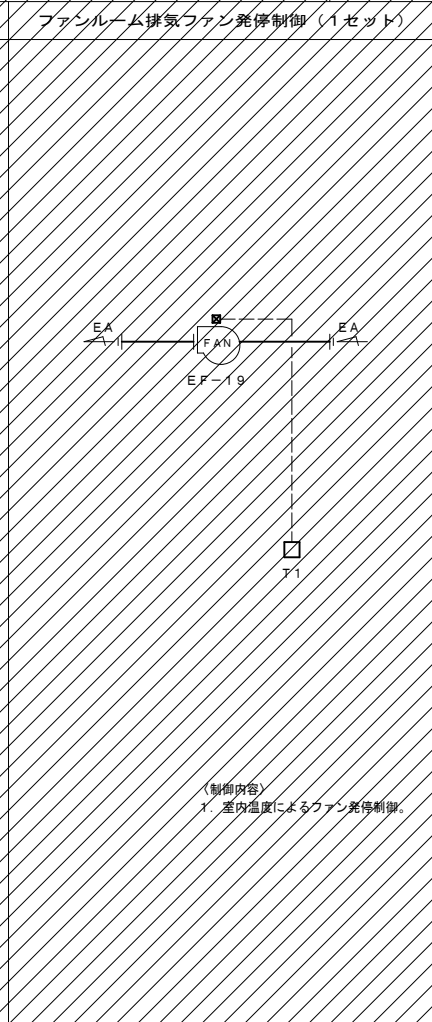
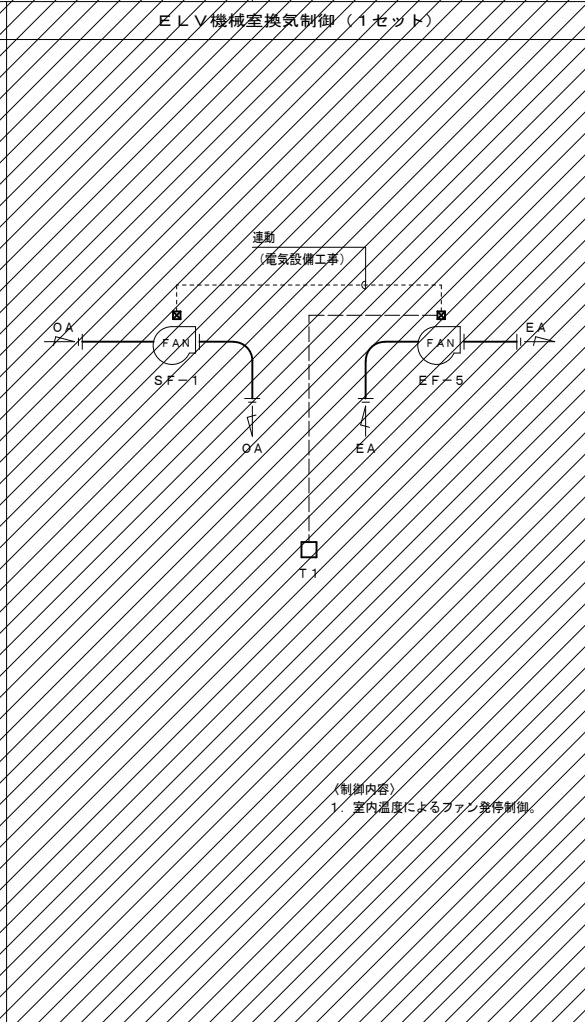
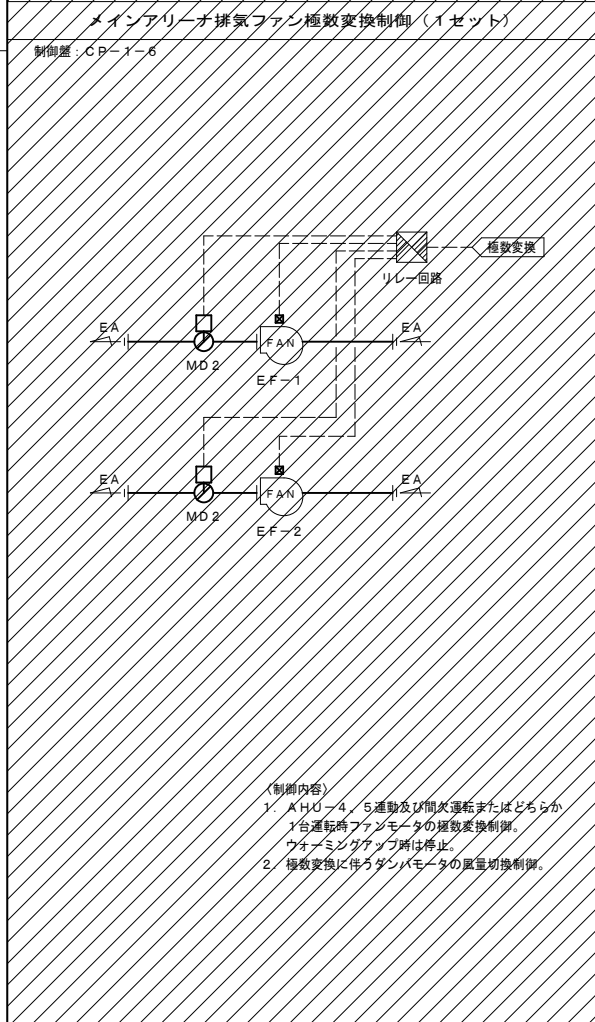
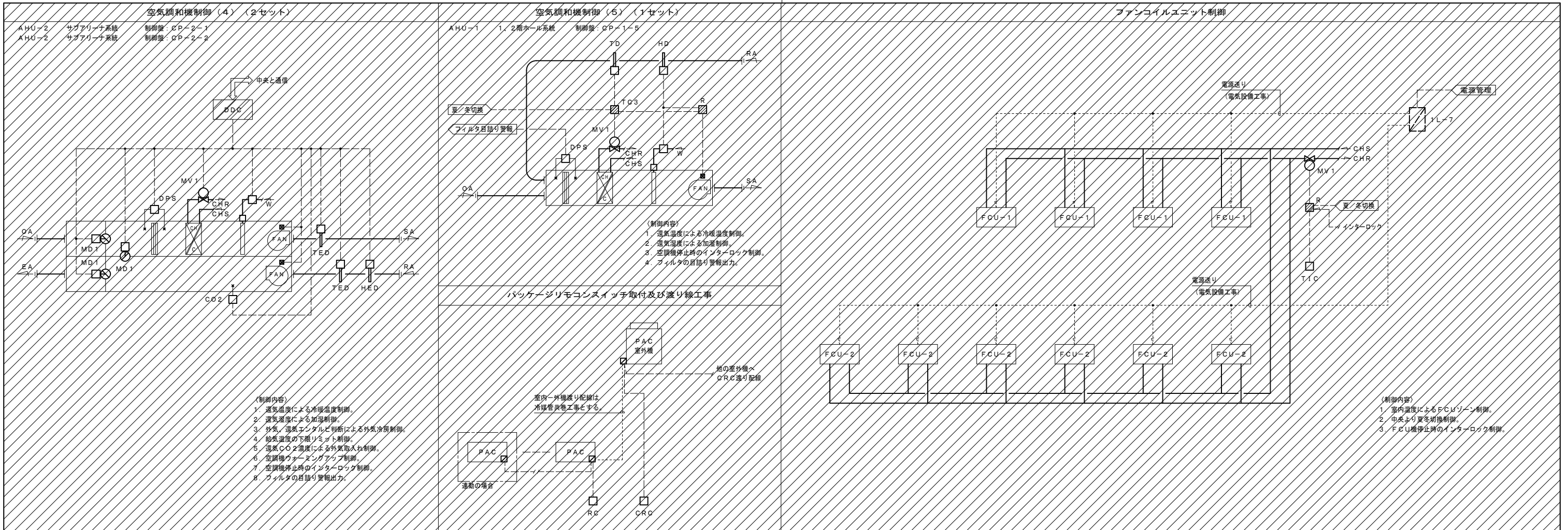
機能	内容
操作機能	1. 手動発停操作 2. グループ一括発停操作 3. プログラムの実行、操作禁止設定 4. プログラムの設定変更 5. 保守登録及び解除
監視機能	1. 警報発生、復帰監視 2. 状態監視 3. 発停失敗監視 4. アナログ上下限監視 5. 運転時間積算
表示機能	1. 運転グループ一覧表 2. 警報リスト表示 3. 操作、状態変化ヒストリ表示 4. タイムスケジュール表示 5. 計測値表示 6. カレンダー表示
制御機能	1. タイムスケジュール制御 2. イベントプログラム制御 3. 復電処理制御 (指定動力起動) 4. 火災時、空調動力一括停止制御
記録機能	1. 異常 (発停失敗) / 警報発生時の自動印字 2. イベントプログラム制御 3. 復電処理制御 (指定動力起動) 4. 火災時、空調動力一括停止制御
自己点検機能	1. 自己点検 (ステーションエラーチェック)
メンテナンス機能	1. 手動発停操作 2. 警報 (故障) 監視 3. 状態表示 4. 計測 (積算) 値表示

中央監視仕様 管理ポイント 500点 (最大)

記号	名称	仕様概要	備考
①	中央監視装置	表示形式 表示文字 サイズ 操作部 LCDディスプレイ表示 カナ、英字、数字、記号、漢字、アイコン (絵文字) 22.4mm x 14.0mm / バックライト 白濁 タッチパネル (ANN: 80カラム x 20ライン)	
②	プリンタ	印字方式 印字文字 印字内容 熱転写ドットマトリクス方式 カナ、英字、数字、記号、漢字 警報発生履歴記録、操作記録、計測ログ、警報ログ	
③	アナシエータ	4点 (最大) 2色2灯式 (赤、緑) 発停機能付	
	停電待機	バックアップ時間: 積算2年 (データメモリのみ)	
	無停電電源装置 (CVDF)	出力容量 停電許容タイム 3kVA / 1φ100V / 50/60Hz 1.0分間	

<注記> ※各図面共通
1. は、撤去を示す。





自動制御機器表

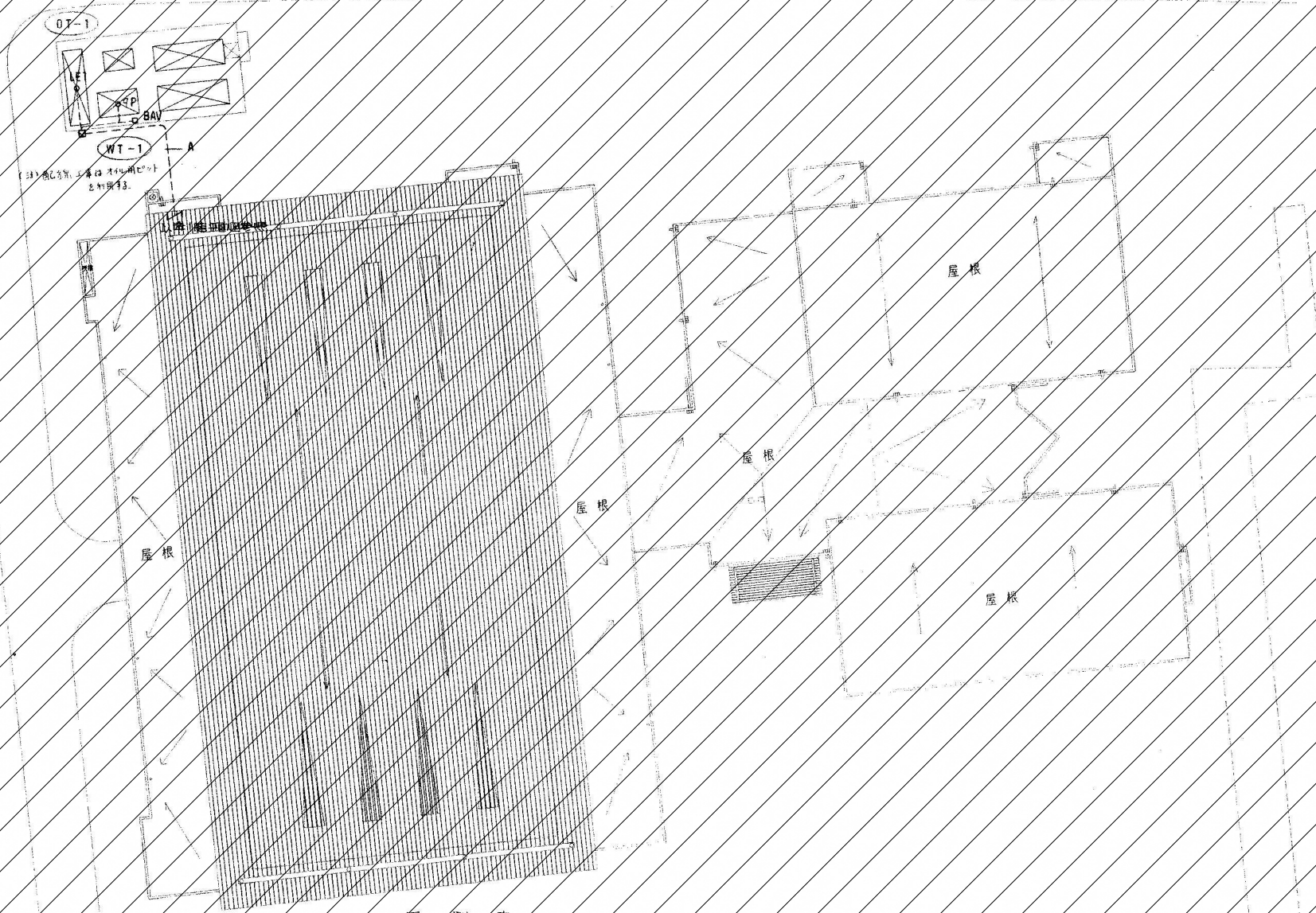
記号	名称	参考型式	備考
TJ	室内用サーモスタット	TSB1	
TE1	室内用温度検出器	TE1	
TD	ダクト用温度検出器	TD90-300	
TED	ダクト用温度検出器	LED-300	
TEW1	水管用温度検出器	LEW-150	
TEW2	水管用温度検出器	LEW-150	
HE1	室内用湿度検出器	HE1	
HE2	ダクト用湿度検出器	QHE-800	
HD	ダクト用ヒューミディスタット	HBE	
FE	圧力検出器	KHE1	
DPS	差圧スイッチ	LGW	
FM	流量検出器	TAV	
CO2	CO2濃度計	IR51、R1300	
DD1	TD-DC1HC		
DPC	DPC	TD-DC	
TC1	オンオフ調節器	TC-6411	
TC2	オンオフ調節器	TC-6221	
TC3	温度調節器	CT91	夏・冬温度設定器付
TIC	温度指示調節器	TX96	室内設置形
P10	圧力調節器	R1S25	低速出力、通方設定機能付
P10	圧力調節器	R1S25	伝達出力、通方設定機能付
R	稼働リレー	MY4N	
THB	サーモケース	TC-2G	2方用
MD1	ダンパモータ	SQR65-1	
MD2	ダンパモータ	SQR65-1	回転角リミッタ付
MV1	電動二方弁	SMV62	
MX2	バルブモータ(二方弁)	ME-81V-SEZ/VJP	
BAV	電動バルブ	LLB	
GD	感温装置	GD-C	
ST	検温濃度計	ST-400F	受光器、投光器付
EL	液面計	EL-81100	伝達出力付(LE含む)
SL	液面制御器	SL-41	(FS含む)
CTW	水管着理装置	CTW	

バルブサイズ表

系統名	流体名	流量 (L/min)	P1 (kPa)	ΔP (kPa)	CV値	サイズ (A)	数量	備考
熱源流量計	冷水	538.0	-	-	-	200	1	TAV
熱源ヘッドバイパス弁	冷水	176.6	-	100	12.4	80	1	SMV62F
AHV-1	冷水2方弁	4.98	-	30	5.8	80	1	SMV62F
AHV-2	冷水2方弁	4.33	-	30	5.6	80	2	SMV62F
AHV-3	冷水2方弁	3.24	-	30	4.2	80	1	SMV62F
AHV-4	冷水2方弁	11.25	-	30	14.4	100	1	VJP2100
AHV-5	冷水2方弁	11.64	-	30	14.6	100	1	VJP2100
AHV-6	冷水2方弁	4.58	-	30	5.6	80	1	SMV62F
AHV-7	冷水2方弁	5.19	-	30	6.6	80	1	SMV62F
ファンコイルユニット	冷水2方弁	8.1	-	30	10	2.5	1	SMV62S
CTWフロー系統	種別水	-	-	-	-	1.5	2	LLB

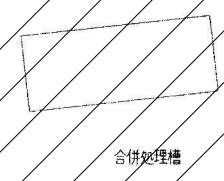
自動制御盤一覧表

盤名称	系統名	参考寸法 (mm)			備考
		W	H	D	
CP-1-1	空気調和機制御(3) (1セツト) (AHV-5)、中央監視	700	700	250	
CP-1-2	熱源ポンプ制御、貯湯槽温度制御、排湯温度監視、中央監視	700	1950	400	
CP-1-3	中央監視	700	700	250	
CP-1-4	空気調和機制御(8) (1セツト) (AHV-4)、中央監視	700	700	250	
CP-1-5	空気調和機制御(6)、中央監視	700	1000	250	
CP-1-6	空気調和機制御(2) (1セツト) (AHV-6)、メインアライナ排気ファン稼働監視制御、中央監視	700	700	250	
CP-2-1	空気調和機制御(4) (1セツト)、中央監視	700	700	250	
CP-2-2	空気調和機制御(4) (1セツト)、中央監視	700	700	250	
CP-2-3	空気調和機制御(1)、中央監視	700	700	250	
CP-2-4	空気調和機制御(2) (1セツト) (AHV-7)、中央監視	700	700	250	
CP-PR-1	冷却塔制御、中央監視	700	800	300	

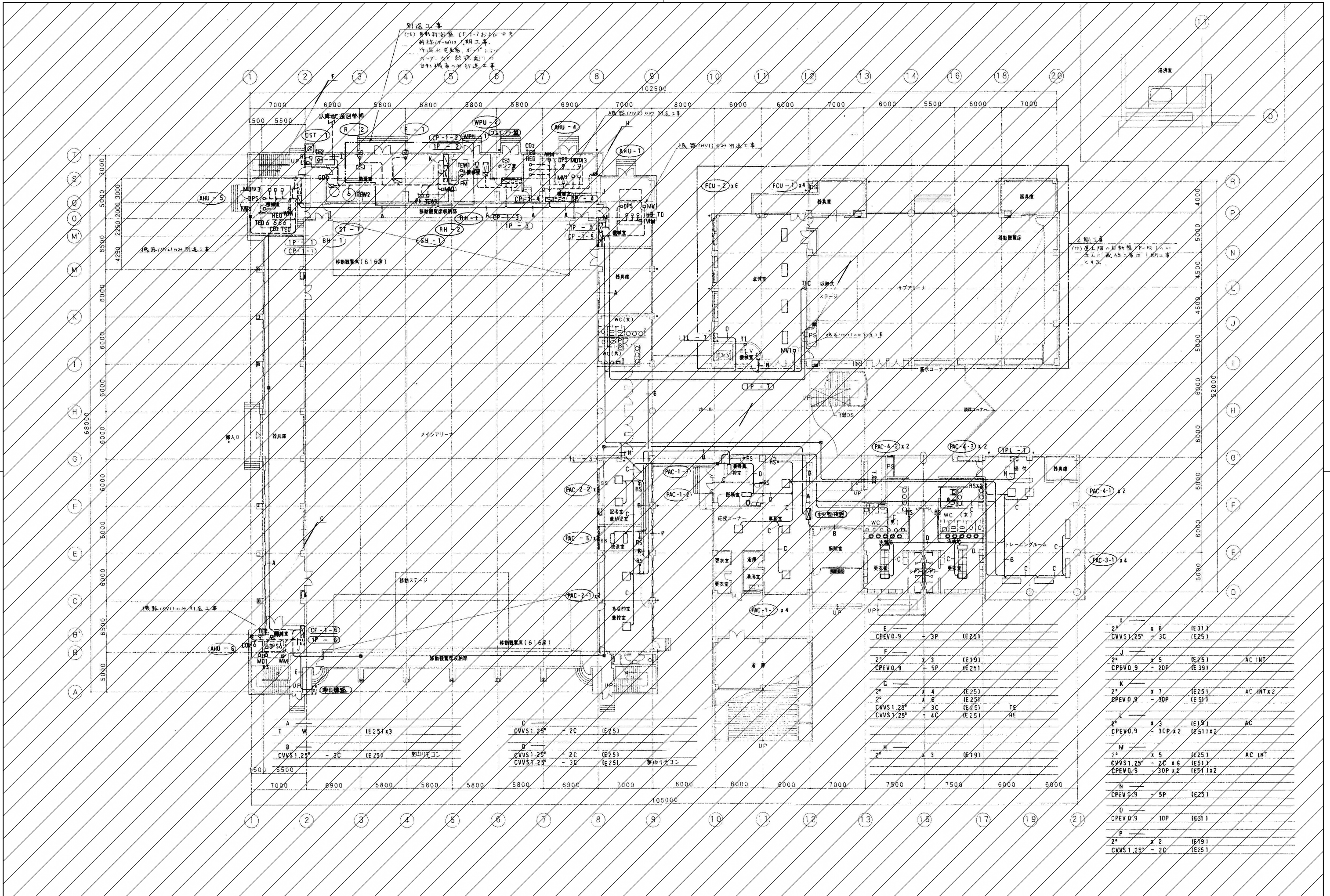


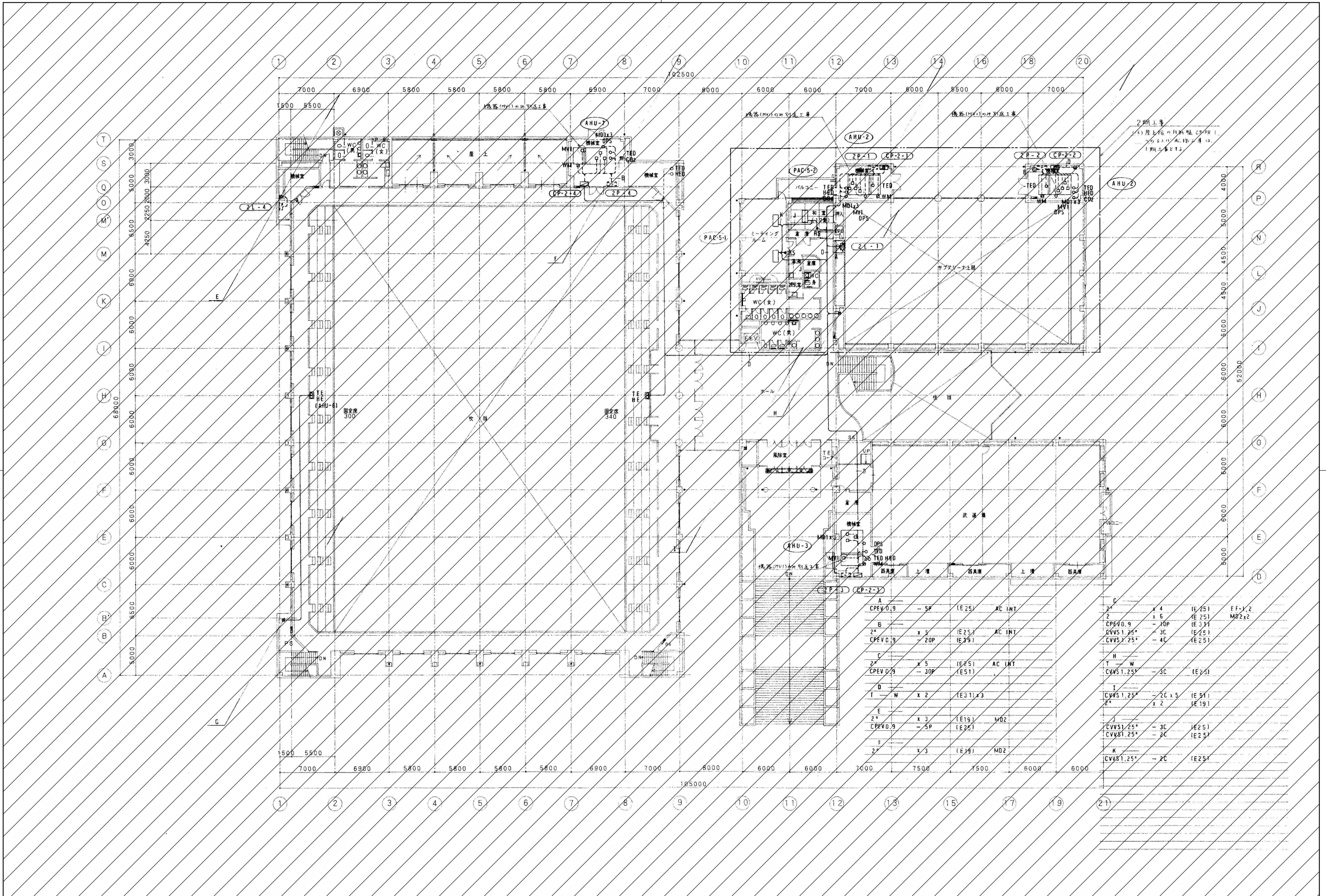
凡例表

記号	配線	配管	○	TE0	CVVS1.25° - 3C	(E25)	●	R S	両戸片-7L	(E25)	
○ T1	2°	x 2	(E19)	○ TD	2°	x 2	(E19)	□ PAC	CVVS1.25° - 2C	(E25)	
○ TE	CVVS1.25° - 3C	(E25)	○ HD	2°	x 2	(E19)					
○ TEW1	CVVS1.25° - 3C	(E25)	□ MD1	2°	x 3	(E19)	□ PAC-6	2°	x 2	(E25)	
○ TEW2	CVVS1.25° - 2C	(E25)	□ MD2	2°	x 3	(E19)	□	CVVS1.25° - 2C	(E25)		
○ HE	CVVS1.25° - 4C	(E25)	□ MV1	2°	x 3	(E19)					
○ HED	CVVS1.25° - 4C	(E25)	□ MV2	2°	x 2	(E19)	□	R-1.2	CPEV0.9 - 5P	(E25)	
○ PE	CVVS1.25° - 2C	(E25)	□ BAV	2°	x 3	(E19)	□	WT-1	CPEV0.9 - 3P	(E25)	
○ DPS	2°	x 2	(E19)	□ DSV	2°	x 2	(E19)	□	WPU-1.2	CPEV0.9 - 3P	(E25)
○ FM	CVVS1.25° - 2C	(E25)	□ LS RS	2°	x 2	(E19)					
○ CD2	2°	x 2	(E19)	□	CVVS1.25° - 2C	(E25)	□	BH-1	CPEV0.9 - 5P	(E25)	
○ CD	2°	x 3	(E19)								
○ LE1	CVVS1.25° - 3C	(E25)									
○ LE2	CVVS1.25° - 5C	(E25)									
○ CTW	CVVS1.25° - 6C	(E25)	□ WM	2°	x 2	(E19)					
○ SP	2°	x 5	(E25)								
○ TIC	CVVS1.25° - 5C	(E25)									



※電線管は、可能な限り既設再利用とする。(各更新前平面図共通)





2期工事
 (1) 屋上板の耐震補強 CPFR I
 (2) 屋上板の配筋工事
 1期工事と同一

A	CPEV 0.9	- 5P	(E 25)	AC INT	
B	2°	x 5	(E 25)	AC INT	
C	2°	x 3	(E 19)	MD2	
D	2°	x 3	(E 19)	MD2	
E	2°	x 3	(E 19)	MD2	
F	2°	x 3	(E 19)	MD2	
G	2°	x 3	(E 19)	MD2	
H	CVVS 1.25°	- 3C	(E 25)		
I	CVVS 1.25°	- 2C x 5	(E 51)		
J	CVVS 1.25°	- 3C	(E 25)		
K	CVVS 1.25°	- 2C	(E 25)		
L	CVVS 1.25°	- 3C	(E 25)		
M	CVVS 1.25°	- 3C	(E 25)		
N	CVVS 1.25°	- 3C	(E 25)		
O	CVVS 1.25°	- 3C	(E 25)		
P	CVVS 1.25°	- 3C	(E 25)		
Q	CVVS 1.25°	- 3C	(E 25)		
R	CVVS 1.25°	- 3C	(E 25)		
S	CVVS 1.25°	- 3C	(E 25)		
T	CVVS 1.25°	- 3C	(E 25)		