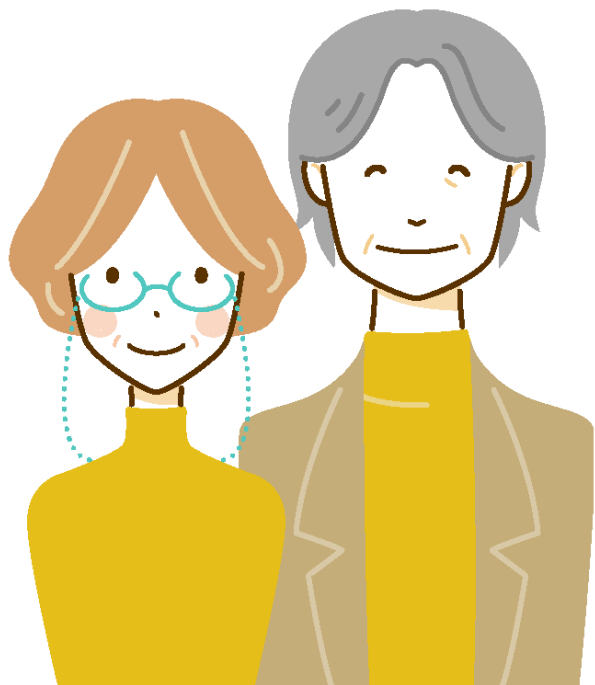


65歳以上のかたの

インフルエンザ予防接種



対象者

蓮田市に住民票があり、接種日時点で以下①または②に該当するかた

- ① 65歳以上のかた
- ② 60歳以上 65歳未満で

心臓、腎臓、呼吸器、ヒト免疫不全ウイルスによる自己免疫機能に重度の障害があるかた（身体障がい者手帳1級相当）

※②のかたは、事前に健康増進課で手続きが必要です。

詳しくはお問合せください。

実施期間 令和5年 10/20(金)～令和6年 1/31(水)

自己負担金 1,500円
(期間内に1回限り)

- 蓮田市国民健康保険ご加入のかたは助成制度があります。※1
- 生活保護受給世帯については、接種前に蓮田市健康増進課窓口で自己負担金免除のお手続きが必要です。

！ 昨年度より、住民税非課税世帯のかたは自己負担金免除対象外となりました。

実施場所 蓮田市内指定医療機関、市外指定医療機関（埼玉県内に限る）

持ち物 自己負担金、健康保険証、蓮田市インフルエンザ予診票

蓮田市・久喜市・白岡市・宮代町 以外で接種するかた ※2

！ 接種に際して、以下の点にご注意ください

- 案内はがき等の個別通知はありません。
- 市外で接種される場合、予診票は窓口※2でのお渡しとなります。（原則郵送はしていません。）
- 市内・市外の指定医療機関以外での接種は、医療機関の設定する自己負担額がかかります。
- 必ず、体調がよいときに接種をしてください。

※1 蓮田市国民健康保険ご加入のかた

お手続き
が必要

※2 蓮田市・久喜市・白岡市・宮代町 以外の
埼玉県内 指定医療機関で接種するかた

助成制度があります。

接種後にお手続きが必要です。

詳細、お問合せは蓮田市国保年金課へ。
☎048-768-3111(内線 108・109)

事前に

医療機関の確認と予診票の受け取り

が必要です。

お手続き窓口：
健康増進課/蓮田駅西口行政センター/平野連絡所