



埼玉県統計課ウェブサイト

第76回 埼玉県統計グラフコンクール 作品募集!



埼玉県マスコット「コバン」[さいたまっち]

👑 全国コンクール第二部「入選一席」
埼玉県知事賞(一等)



学校法人佐藤栄学園
さとえ学園小学校
4年 八木橋 結人さん

👑 全国コンクール第三部「入選」
埼玉県教育長賞(一等)



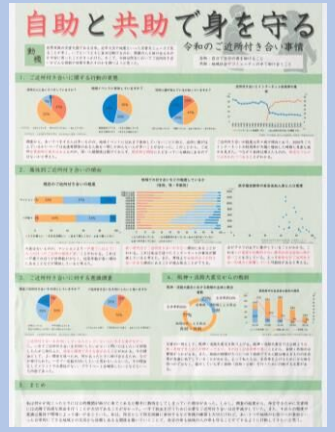
新座市立栗原小学校
6年 塩川 七緒さん

👑 全国コンクール第四部「入選一席」
埼玉県知事賞(一等)



佐藤栄学園栄東中学校
3年 石井 友和子さん

👑 全国コンクール第五部「入選」
埼玉県教育長賞(一等)



さいたま市立
大宮国際中等教育学校
3年 柴田 奈緒さん

応募部門

- 県内在住、在学、在勤の小学生以上の方
- 第1部・・・小学校1・2年生の手描きの部
- 第2部・・・小学校3・4年生の手描きの部
- 第3部・・・小学校5・6年生の手描きの部
- 第4部・・・中学生の手描きの部
- 第5部・・・小中学生のPCの部
- 第6部・・・高校生以上の手描き・PCの部

締切

2026年
9月4日(金)

規格

B2判
(72.8cm×51.5cm)

テーマ

各部とも自由

※ 小学校4年生以下の児童は、自分で観察又は調査をした結果をグラフにしてください。

応募方法

- 郵送・宅配便 (送料は応募者負担)
- 直接持参

※ 学校単位で応募する場合は、学校ごとに取りまとめてください。

問合せ・応募先

〒330-9301 さいたま市浦和区高砂3-15-1
埼玉県総務部統計課 企画指導担当
TEL:048-830-2312

埼玉県 統計グラフコンクール 検索

別紙1 <埼玉県統計グラフコンクール応募用ラベル>

応募部門 (該当する部分に○を付けてください。)	第1部 (小学1・2年生)	第2部 (小学3・4年生)	第3部 (小学5・6年生)	第4部 (中学生)	第5部 (小中学生PC)	第6部 (高校生以上)
表題 (ポスタータイトル)						
作品返却希望	<input type="checkbox"/> 返却を希望する ※作品の返却を希望する場合にチェックをしてください。1月中旬頃にラベルの住所あてに返却します。					
住所	〒 (TEL)					
学校名						
ふりがな 氏名 (学年)	① (年)	② (年)	③ (年)			
ふりがな 氏名 (学年)	④ (年)	⑤ (年)	※ 共同作品の場合の人数は、1作品につき5名まで可とします。 ※ 作者の学年が異なる場合は学年の高い者の応募区分とします。			
職員記入欄	<input type="checkbox"/> 学校応募 <input type="checkbox"/> 個人応募 <input type="checkbox"/> 資料					

※ このラベルに記入し、作品の裏面右下に貼り付けてください。(コピー可。統計課のウェブサイトからもダウンロードできます。)

ラベルの記入内容は、入賞作品の発表、入賞作品集の作成・配布(ホームページ掲載を含む)、表彰状及び副賞の作成・発送、作品返却に使用します。そのため、住所・学校名・氏名は正しい字体(略字は使わない)で記入してください。なお、入賞作品の発表や入賞作品集の作成・配布の際には、学校名・学年・氏名のみ公表します。

キリトリ

作品応募チェックシート(提出前に1~10までチェックをお願いします。)

- 1) ポスターのサイズはB2判(72.8cm×51.5cm)になっていますか?規格外の作品は審査の対象外です。(紙質・色彩は自由ですが、板張り(パネル仕上げ)や表面のセロハンカバーは不可。)
 - 2) 「応募用ラベル」に記入漏れはありませんか?作品の裏面右下に貼りましたか?
 - 3) 資料の出所(出典)は作品表面に明記されていますか?(応募者自身が調べた場合はいつ・どこ・だれ(なに)・対象数、公表資料を使った場合(インターネット含む)は、調査名や調査機関名を記載。)
 - 4) 作品表面、応募用ラベル、目録(※学校単位での応募に限る)すべてに同一の表題が明記されていますか?
 - 5) 応募者以外の第三者が作成した著作物(イラストや写真、キャラクター、ロゴなど)を使用していませんか?(著作権フリーの素材であっても、「応募作品は自分で創作したものに限り」というコンクールの趣旨に反しますので失格です。)生成AI(人工知能)を利用して制作していませんか?
 - 6) 作品は1枚で内容が完結していますか?(応募作品数の制限はありませんので、1人何枚でも応募可能ですが、内容が2枚以上にわたるような「シリーズもの」は認められません。)
 - 7) 自らの観察又は調査の結果を用いて統計グラフを作成した場合
→それらの記録をB5判又はA4判の用紙にまとめましたか?

外から資料を得て統計グラフを作成した場合
→その資料(統計表)をB5判又はA4判の用紙にまとめましたか?
- (例) 8)の資料の貼り付けかた
- 8) 上記7) でまとめた資料は、作品の裏面下部中央に3cmの「のりしろ」で貼り付けましたか?資料が3枚以上になる場合は作品には貼り付けず、応募区分、学校名、学年、応募者氏名を明記したA4判の封筒にいれましたか?
 - 9) 統計グラフ作成上の基本的なルールが守られていますか?詳しくはこちらから ▶▶▶ [埼玉県統計課ウェブサイト](#)
 - 10) 作品、応募用ラベル(作品裏面右下に貼付)、資料、目録(※学校単位での応募に限る)の4点がそろっていますか?
※入賞作品の著作権は、ホームページでの使用を含め埼玉県に帰属します。

