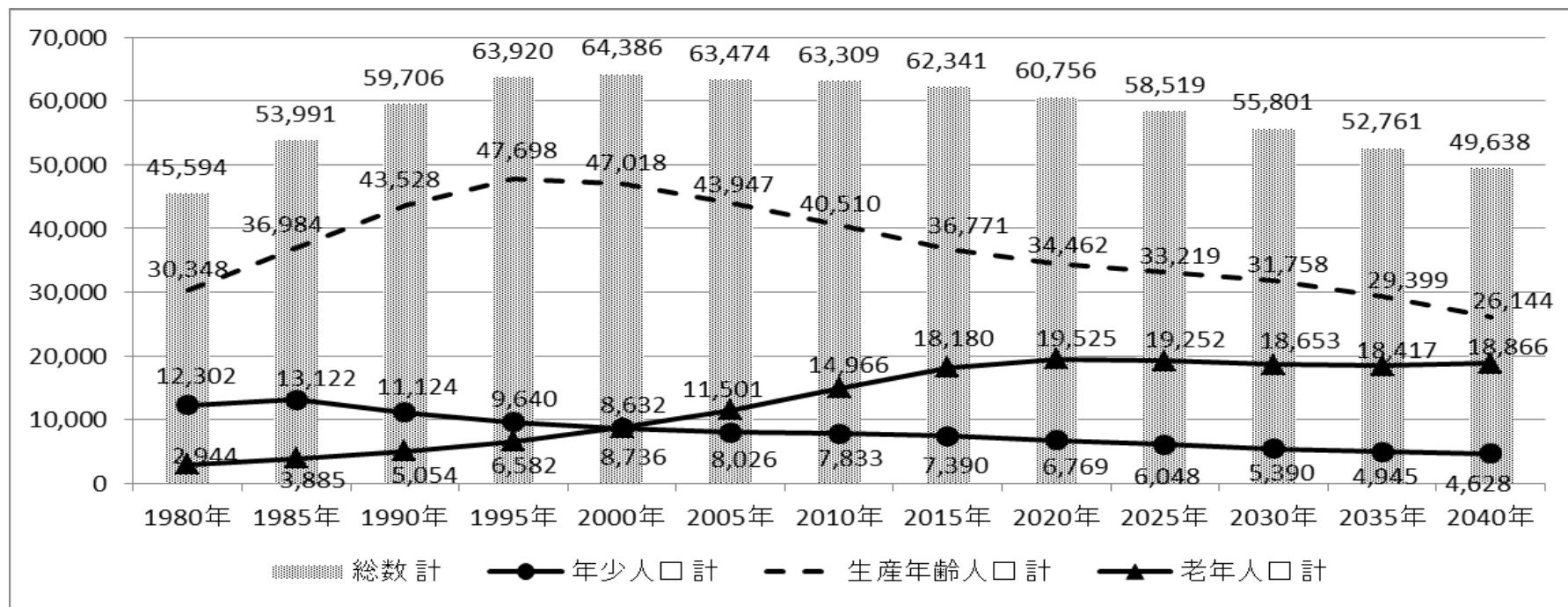


蓮田市の人口動向について

図表1 総人口及び年齢3区分別の推移・将来推計

(2010年までは国勢調査、2015年以降は社人研による推計値)



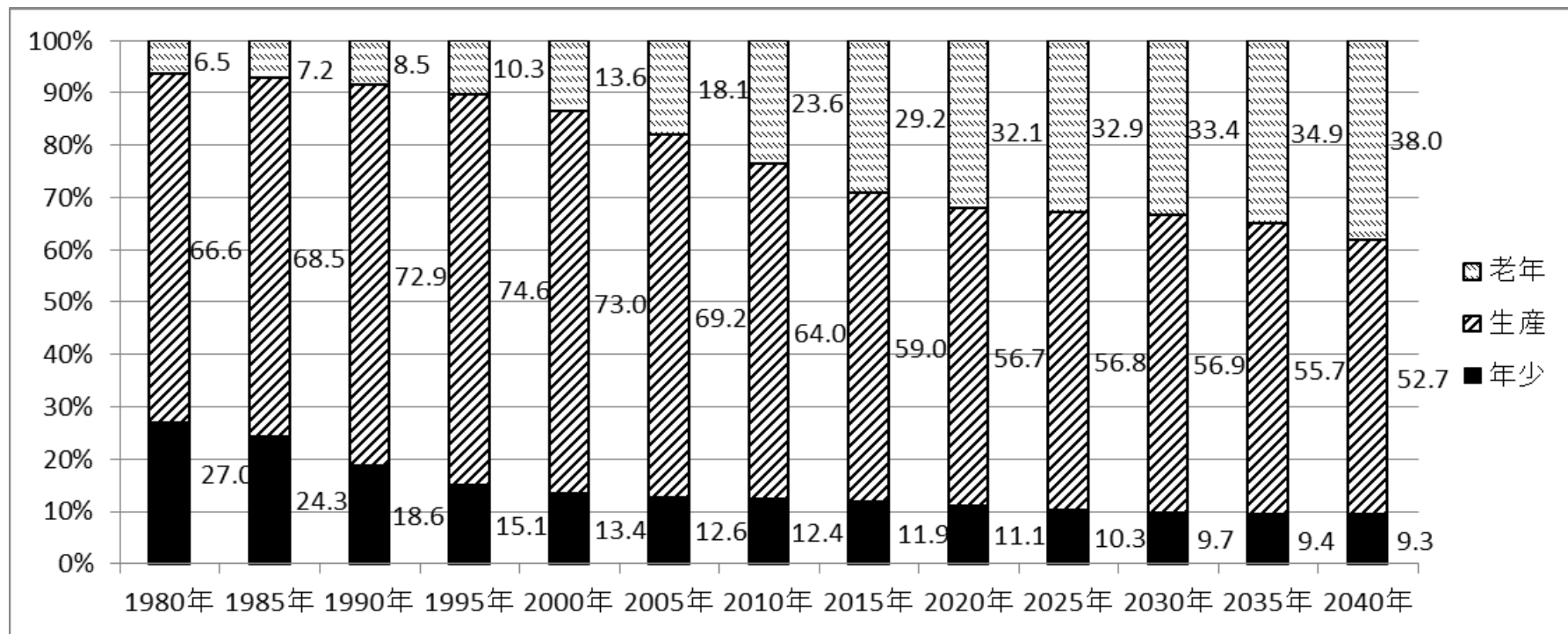
○1998年(平成10年)をピークに減少。

○63,309人(2010年)→49,638人(2040年)。

○老年人口も2020年を境に横ばいに転じる。

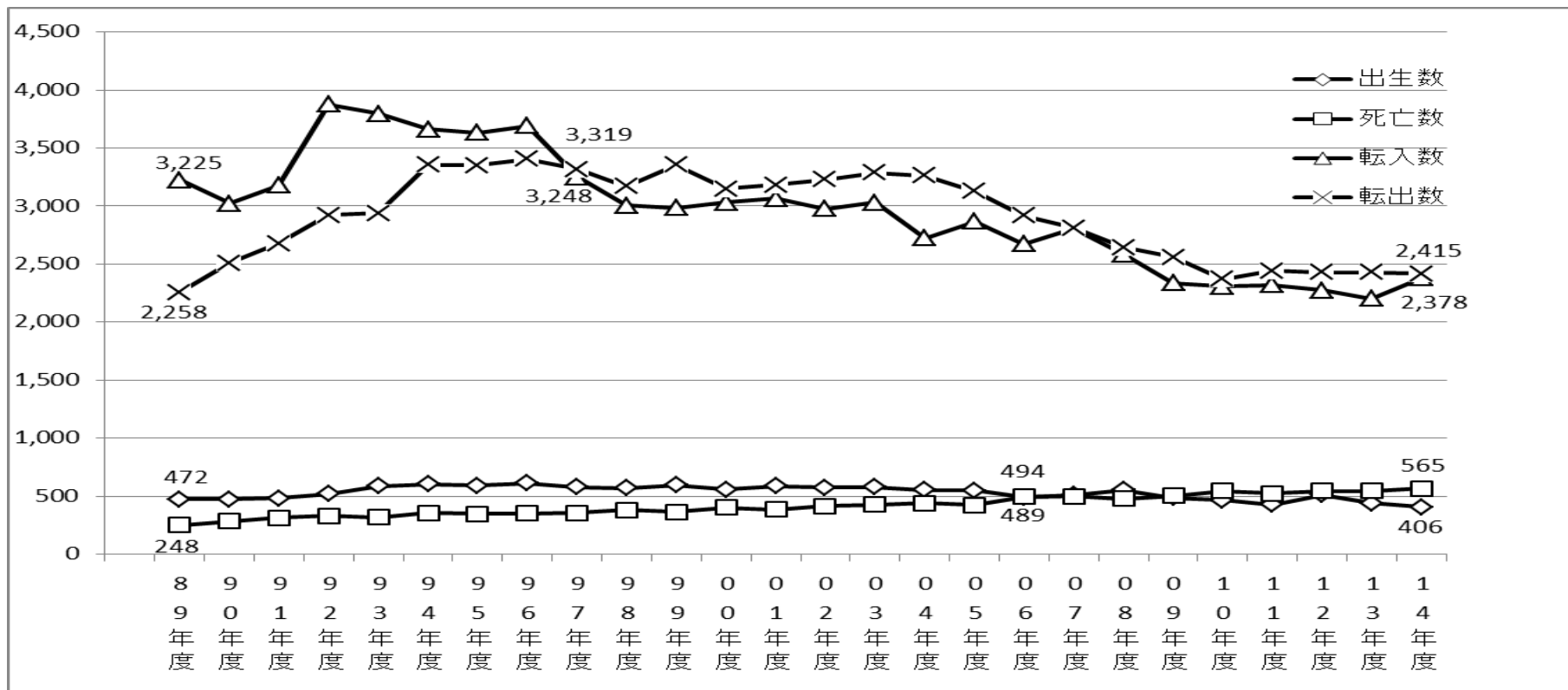
図表2 年齢3区分別人口割合の推移・将来推計

(2010年までは国勢調査、2015年以降は社人研による推計値)



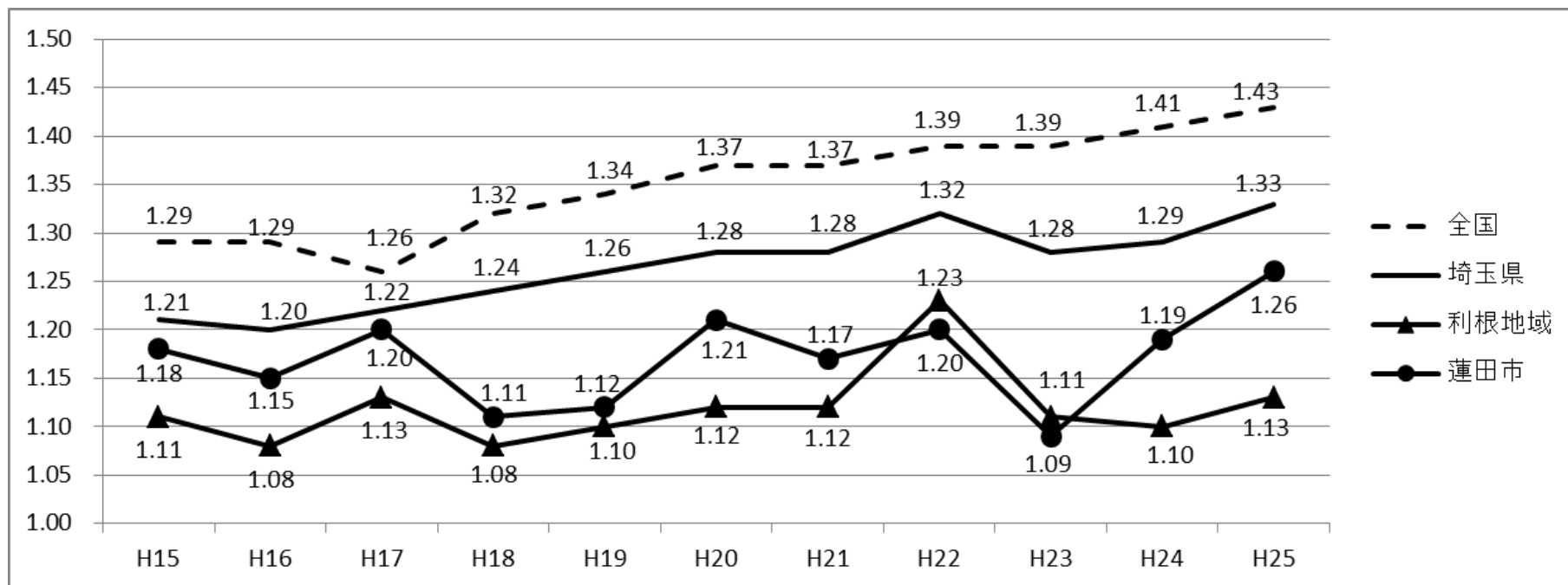
○老年人口のみ割合が増加し、高齢化に拍車がかかる。

図表3 出生・死亡数、転入・転出数の推移



○2006年(平成18年)を境に、死亡数(494人)が出生数(489人)を上回る。
 ○1997年(平成9年)を境に、転出数(3,319人)が転入数(3,248人)を上回る。
 ⇒自然増減、社会増減ともに減少している。

図表4 合計特殊出生率の推移



○蓮田市は、全国平均や埼玉県平均よりも低い。

※合計特殊出生率とは、15歳から49歳までの女子の年齢別出生率を合計したもので、1人の女子が仮にその年次の年齢別出生率で一生の間に生むとしたときの子どもの数に相当する。

※利根地域とは、埼玉県の利根地域振興センターが管轄する地域で、行田市、加須市、羽生市、久喜市、蓮田市、幸手市、白岡市、宮代町、杉戸町の7市2町で構成されている。