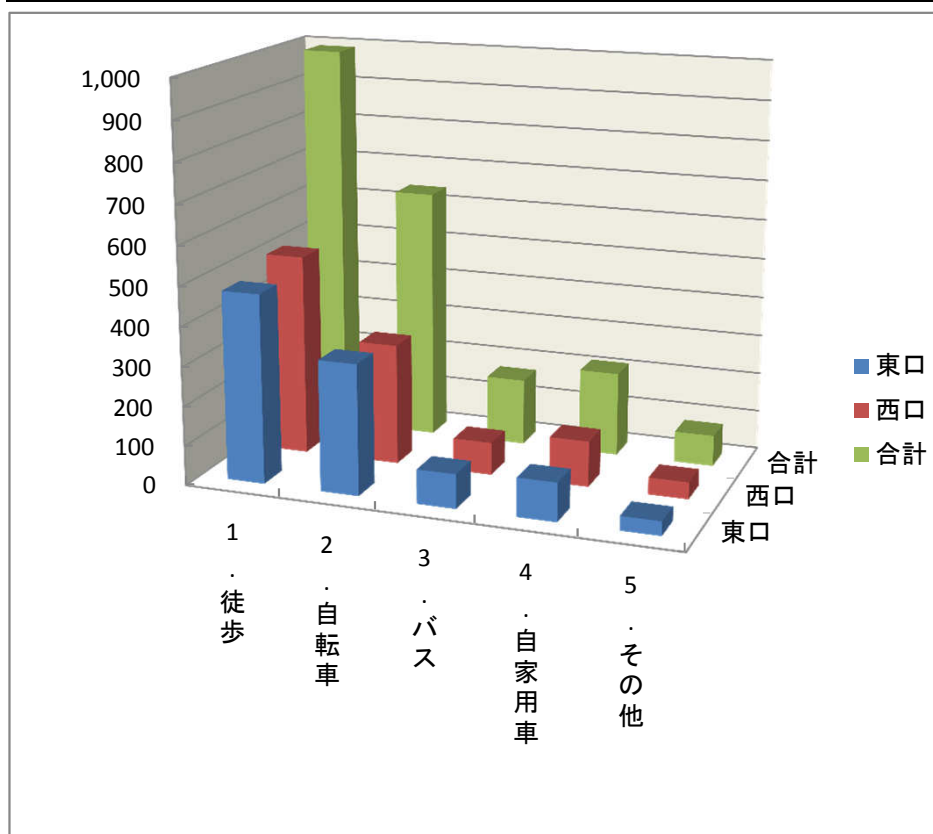


## H30.10.29,30実施 駅利用者アンケート調査集計結果

	配布数	10/30回収数	最終回収数	回収率
東口	2,500	997	998	39.9%
西口	2,327	1,028	1,036	44.5%
合計	4,827	2,025	2,034	42.1%

設問1 自宅から蓮田駅までは、どのようにお越しになりますか？下記の中から最も多く利用しているものに○印を付けてください。

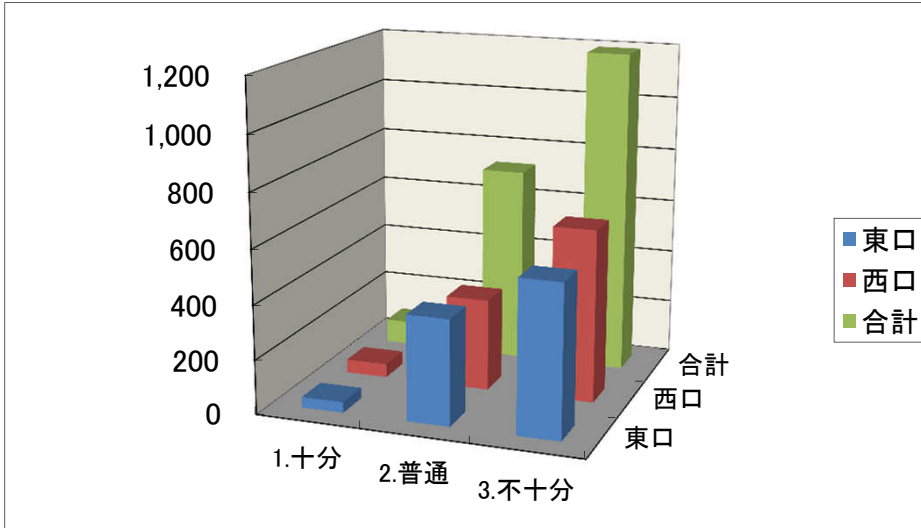
	1.徒歩	2.自転車	3.バス	4.自家用車	5.その他	合計
東口	479	331	87	98	36	1,031
西口	511	307	83	116	43	1,060
合計	990	638	170	214	79	2,091
率	47.3%	30.5%	8.1%	10.2%	3.8%	100.0%



設問2 蓮田駅周辺の現状について、お聞きします。当てはまるものに○印を付けてください。

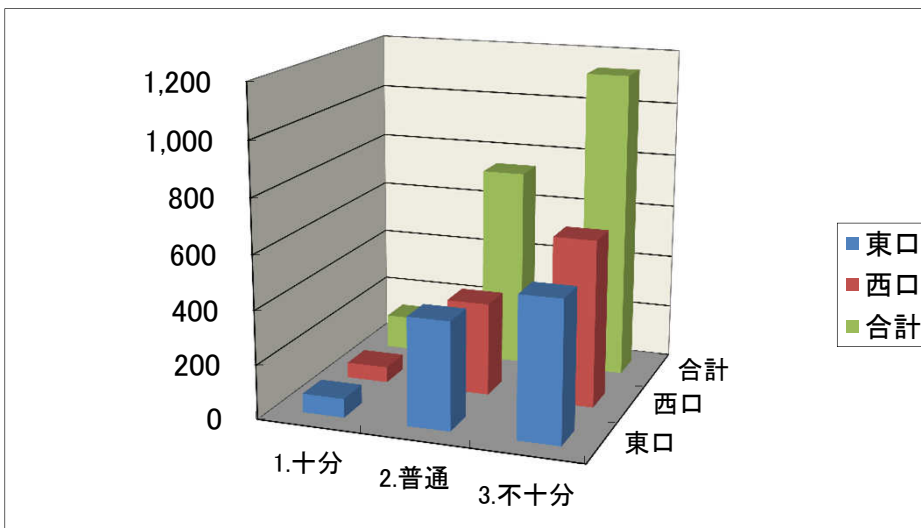
1) 駅周辺の公的施設(市役所窓口施設・子育て支援施設等)や道路の整備について

	1.十分	2.普通	3.不十分	合計
東口	39	388	558	985
西口	50	339	636	1,025
合計	89	727	1,194	2,010
率	4.4%	36.2%	59.4%	100.0%



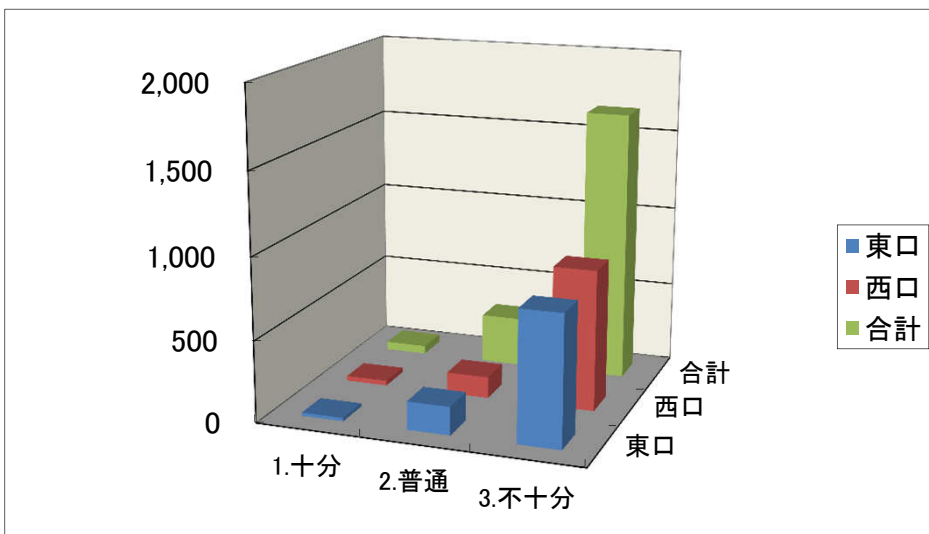
2) 駅周辺のみどりの交流拠点(緑地、公園等)や歩行者系道路ネットワークの整備について

	1.十分	2.普通	3.不十分	合計
東口	70	399	520	989
西口	58	345	619	1,022
合計	128	744	1,139	2,011
率	6.4%	37.0%	56.6%	100.0%



3) 駅周辺の商店街の活性化・賑わいについて

	1.十分	2.普通	3.不十分	合計
東口	20	173	800	993
西口	30	131	863	1,024
合計	50	304	1,663	2,017
率	2.5%	15.1%	82.4%	100.0%



設問3 これから5年間で、下記にあげる事業のうち、あなたが最も重要だと思う事業に○を付けてください。

1. 駅周辺の公的施設の集約化(市役所窓口施設・子育て支援施設等)
2. 駅周辺の公的施設の集約化(緑地、公園等)
3. 蓮田駅西口再開発ビルの建設
4. 駅周辺の道路の整備
5. 駅周辺の駐車場の整備
6. 駅周辺の商店街の活性化・賑わい促進

	1.集約化	2.みどり	3.再開発	4.道路	5.駐車場	6.商店街	合計
東口	246	82	294	215	85	497	1,419
西口	285	116	343	220	102	472	1,538
合計	531	198	637	435	187	969	2,957
率	18.0%	6.7%	21.5%	14.7%	6.3%	32.8%	100.0%

