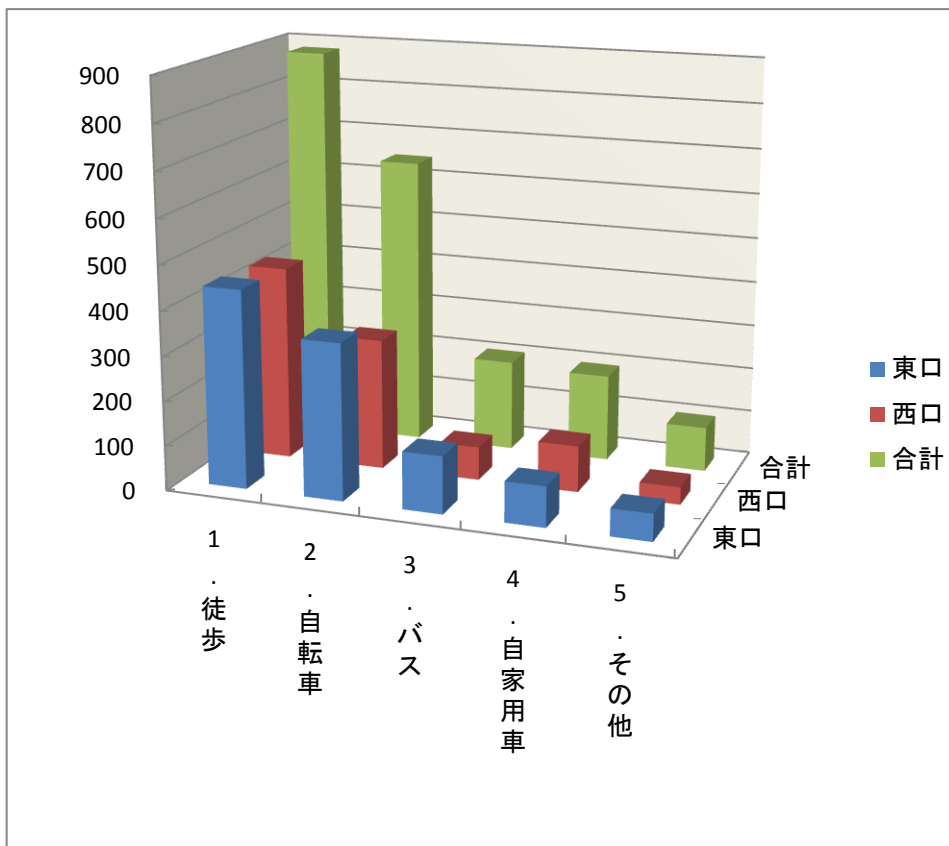


## H25.11.18,19実施 駅利用者アンケート調査集計結果

	配布数	最終回収数	回収率
東口	2,500	1,053	42.1%
西口	2,141	943	44.0%
合計	4,641	1,996	43.0%

設問1 自宅から蓮田駅までは、どのようにお越しになりますか？下記の中から最も多く利用しているものに○印を付けてください。

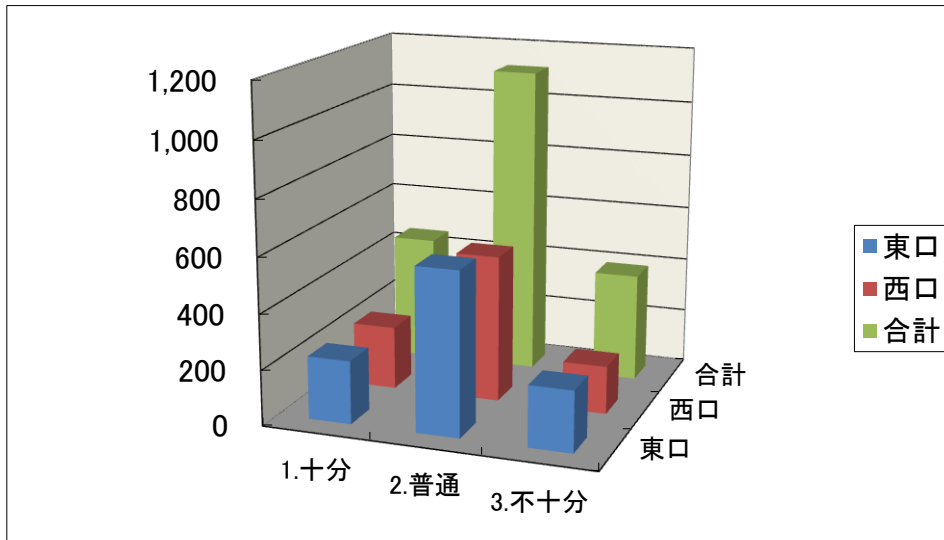
	1.徒歩	2.自転車	3.バス	4.自家用車	5.その他	合計
東口	445	351	129	91	61	1,077
西口	436	294	75	104	39	948
合計	881	645	204	195	100	2,025
率	43.5%	31.9%	10.1%	9.6%	4.9%	100.0%



設問2 蓮田駅周辺の現状について、お聞きします。当てはまるものに○印を付けてください。

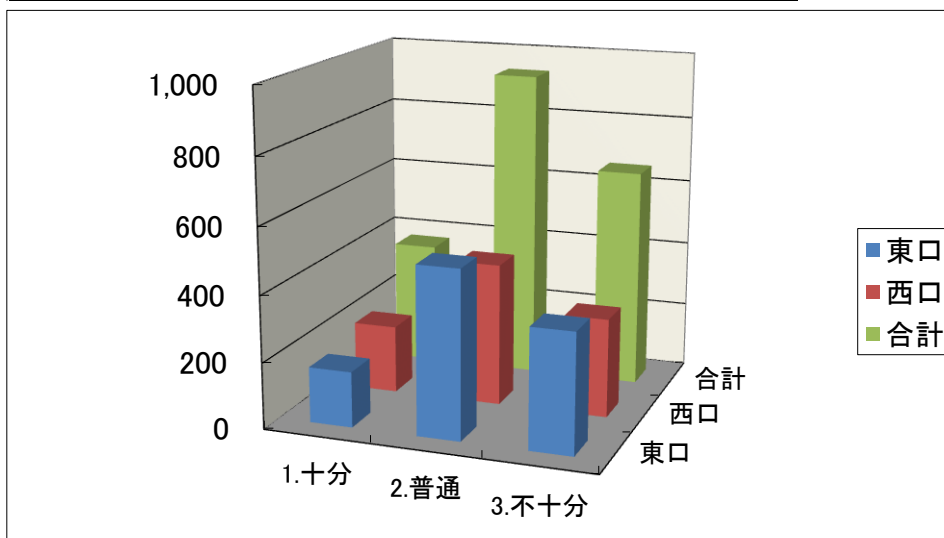
1) 蓮田駅のバリアフリー施設の整備について

	1.十分	2.普通	3.不十分	合計
東口	228	589	220	1,037
西口	229	531	173	933
合計	457	1,120	393	1,970
率	23.2%	56.9%	19.9%	100.0%



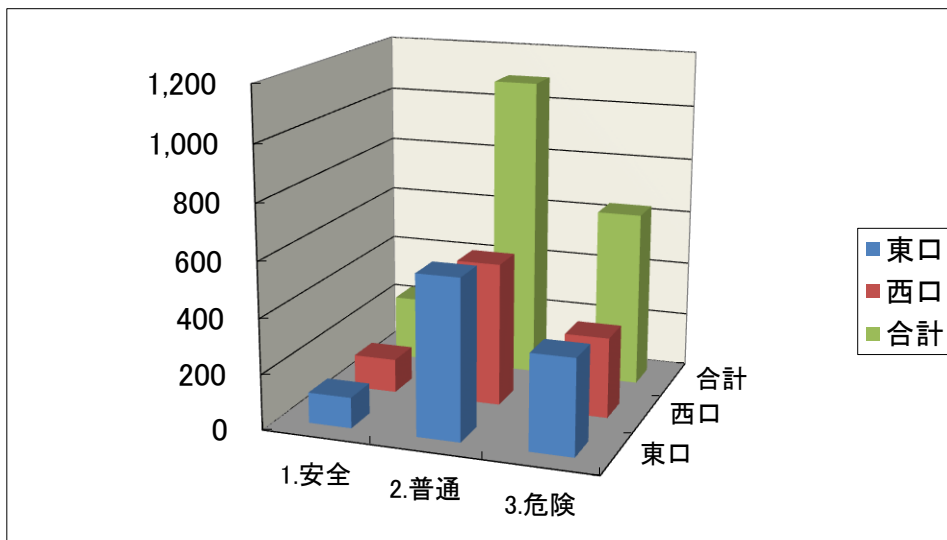
2) 駅周辺の歩行者用道路の整備について

	1.十分	2.普通	3.不十分	合計
東口	168	507	362	1,037
西口	205	430	299	934
合計	373	937	661	1,971
率	18.9%	47.6%	33.5%	100.0%



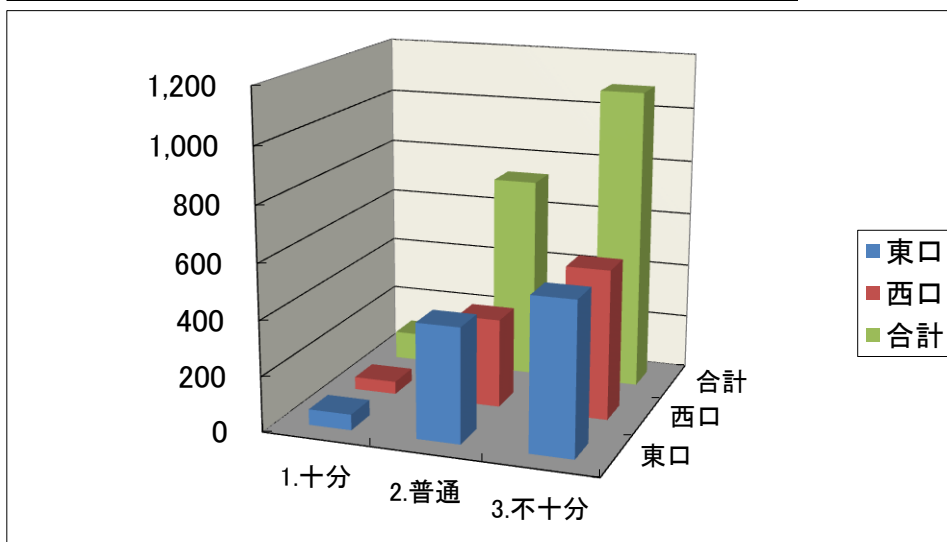
### 3) 駅周辺の交通安全について

	1.安全	2.普通	3.危険	合計
東口	111	578	346	1,035
西口	123	519	292	934
合計	234	1,097	638	1,969
率	11.9%	55.7%	32.4%	100.0%



### 4) 駅周辺の公的施設(市役所窓口施設・子育て支援施設等)や道路の整備について

	1.十分	2.普通	3.不十分	合計
東口	57	414	550	1,021
西口	46	323	543	912
合計	103	737	1,093	1,933
率	5.3%	38.1%	56.5%	100.0%



設問3 これから5年間で、下記にあげる事業のうち、あなたが最も重要だと思う事業に○を付けてください。

- 1.蓮田駅周辺の公的施設の集約化(市役所窓口施設・子育て支援施設等)
- 2.蓮田駅西口再開発事業による再開発ビルの建設
- 3.蓮田駅周辺道路のうち自動車用道路の整備
- 4.蓮田駅周辺道路のうち自転車、歩行者用道路の整備

	1.集約化	2.再開発	3.自動車道	4.歩行者道	合計
東口	351	294	131	385	1,161
西口	283	388	131	263	1,065
合計	634	682	262	648	2,226
率	28.5%	30.6%	11.8%	29.1%	100.0%

